

Minnisblað

Tilvísun 2020-718 – 20.11.0



19.06.2023

Viðtakandi: Hrönn Jónsdóttir, þjónustufulltrúi Skeiða- og Gnúpverjahrepps

Sendandi: Anna Sigríður Valdimarsdóttir, héraðsfulltrúi Landgræðslunnar

Efni: Úttekt beitarhólfa

Skeiða- og Gnúpverjahreppur óskaði eftir því við Landgræðsluna að taka út land í eigu sveitarfélagsins sem það hefði til útleigu til hagagöngu hrossa með það fyrir augum að meta ástanda þeirra og stuðla að sjálfbærri nýtingu hólfa. Anna Sigríður Valdimarsdóttir, héraðsfulltrúi, fór í samráði við Hrönn Jónsdóttur, þjónustufulltrúa sveitarfélagsins, þann 16. júní s.l. til að taka út hólfin út frá viðmiðum verkefnisins Hagagæði sem Landgræðslan heldur úti.

Niðurstaða úttektar

Farið var í fjögur beitarhólf (sjá mynd 1) og þau tekin út samkvæmt aðlagaðri ástandsflokkun ritsins *Hrosshaga. Aðferð til að meta ástand lands*. Það er mat Landgræðslunnar að beitarhólf tvö og þrjú séu hæf til sumarbeitar og sá hluti hólfs 1 sem er á gömlu túni. Sá hluti af hólfi 1 sem er mólendisgróður er talinn viðkvæmur og almennt ekki hentugur til beitar. Fjórða hólfið lítur betur út en í fyrra en er þó á köflum nokkuð blautt og viðkvæmt fyrir traðki og beit. Hluti hólfsins er í halla í hlíðum Skaftholts og er almennt talið slæmur kostur að beita þungum beitarðýrum við slíkar aðstæður, þar sem rofhætta er mikil.

Ef niðurstaðan verður að beita þau hólf sem Landgræðslan telur henta illa til beitar er mikilvægt að beit hefjist ekki fyrr en líður á vaxtartímabilið og enn fremur að fylgjast vel með að ástand hólfa hnigni ekki og þá taka hross úr hólfum áður en slíkt gerist.

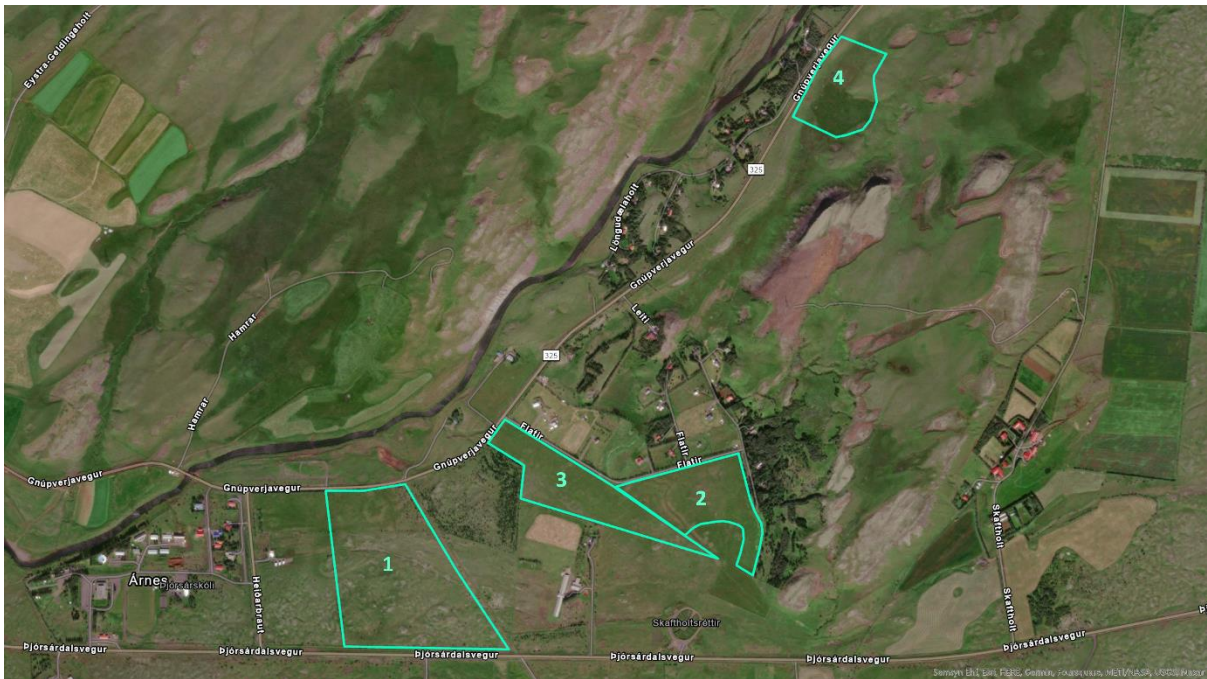
Hólf 1. Traðarland. Að hluta gamalt tún sem hentar vel til beitar en landgæði rýr svo fylgjast þarf vel með að gangi ekki á landið. Suðurhluti hólfsins er á úthaga þar sem gróðurþekja er viðkvæm og jarðvegur grunnur. Mosar og fléttur ríkjandi en hlutdeild háplantna minni þó lautir inni á milli séu ríkari af grösum og blómum. Landið er í góðu ástandi og gróðurframvinda er í gangi, en landið er viðkvæmt fyrir beit, einkum fyrir stórgripabeit og er líklegt að jafnvel lítil beit leiði hratt til hnignunar landsins. Þetta land hentar ekki til hrossabeitar og er lengi (áratugi)

að jafna sig eftir hrossabeit. Verði ákveðið að leigja það er nauðsynlegt að fylgjast vel með ástandi þess og grípa inn í og léttu beit eða friða landið um leið og vísbendingar um hnignun koma í ljós, s.s. rofdílar og traðk.

Hólf 2. Flatir. Gamalt tún sem þolir beit ágætlega en þarf að fylgjast með að gangi ekki á, einkum í vætutíð.

Hólf 3. Flatir. Gamalt tún sem þolir beit en þarf að fylgjast með að gangi ekki á, einkum í vætutíð.

Hólf 4. Löngudælaholt. Viðkvæmt land, annars vegar mýri og hins vegar rýrt mólendi og er hluti þess í töluverðum halla í hlíðum Skaftholts. Mólendið í brekkunum og næst veginum er í slæmu ástandi, rofdílar og rof utan í þúfum og þúfur áberandi. Flatlendið í hólfinu er í skárra ástandi. Hross eru í hólfinu en ef beita á hólfið hefði þurft að girða af svæði sem þola síður beitina.



Mynd 1. Mynd sem sýnir afmörkun og númer beitarhólfa eins og vísða er til þeirra í texta. Loftmyndin er ekki hugsuð til dreifingar eða notkunar út fyrir téð minnisblað / ASV