

# **can-am**®

## **ICELAND HILL RALLY**

**6<sup>th</sup> - 8<sup>th</sup> August 2026**

### **LEIÐARLÝSING**



# **ELLINGSEN**

## Vinsamlega athugið

Í leiðarlýsingunni hér að neðan er keppnisleiðum lýst með *hallandi letri*, en ferjuleiðum með venjulegri leturgerð.

Á sérleiðum er leiðinni breytt í einstefnuakstursgötu, fengin er undanþága frá settum hámarkshraða, en á ferjuleiðum verður að gæta þess að fara eftir umferðarreglum í hvívetna.

Síðast í lýsingu á hverjum legg er mynd sem sýnir hvar keppnissvæði er ásamt númeruðum sérleiðum.

Þegar vegir eru opnaðir eftir að keppnisakstri lýkur, þá gerist það þannig að á eftir keppnisbifreiðunum kemur ökutæki sem gegnir hlutverkinu *Eftirfari*. Í kjölfar þess farartækis þá er vegurinn opinn almennri umferð. Þannig opnast vegurinn fyrst næst upphafi sérleiðarinnar. Upplýsingar um lokunar- og opnunartíma ber að skoða út frá ofangreindum upplýsingum.

Getur breyst fyrirvaralaust.

## Hluti 1 / Leggur 1

6. ágúst 2026

**Byrjun: Hluti 1 / Leggur 1**

**0,1km / 0,00km**

Þeir keppendur sem koma með keppnistæki á kerru losi þau af kerrunum í gömlu malarnámunni við afleggjarann að Bíldsfelli.

**SS-1 Litli-Háls**

**6,1km / 5,9km**

*Ekin línuvegurinn frá Litla-Hálsi við veg 350 yfir að Nátthaga við veg 374.*

Keppni Leggjar 1 lýkur er komið er útaf sérleiðinni.

**Lok: Hluti 1 / Leggur 1**



# Hluti 1 / Leggur 2

6. ágúst 2026

**Byrjun: Hluti 1 / Leggur 2**

**0,1km / 0,00km**

Þeir keppendur sem koma með keppnistæki á kerru skulu losa þau af kerrunum á stæði við upplýsingaskilti á gatnamótum vega 37 og 337.

Tímavarðstöð við upphaf SS-2 á hjalla eftir fyrstu brekku á vegi F337.

**SS-2 Miðdalur – Högnhöfði**

**49,42km / 32,02km**

*Haldið áfram eftir vegi F337 og svo til hægri inná veginn kringum Högnhöfða þegar komið er á Rótarsand. Eftir þeim vegi niður að Úthlíð.*

Áfram eftir veginum niður að Úthlíð og síðan til hægri inná veg 37 og aftur til hægri inná veg 337 og síðan inná veg F337. Byrjað á sama stað og SS-2.

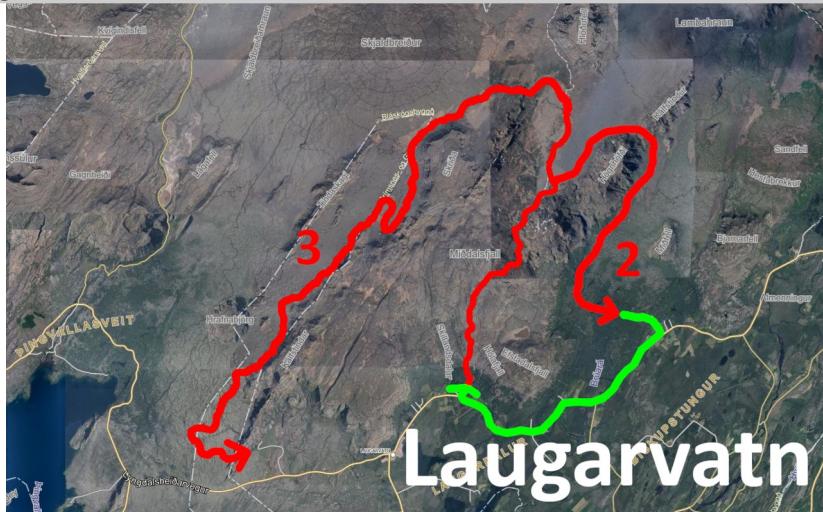
**SS-3 Miðdalur – Laugarvatnsvellir**

**49,42km / 32,02km**

*Haldið áfram eftir vegi F337 og svo til vinstri inná Eyfirðingaveg og svo til vinstri við Skjaldbreið inná veg að Stóra Dímon. Þá til vinstri inná gömlu Lyngdalsheiðina og stöðvað áður en komið er að vegi 367.*

Nægt svæði er á vegi 367 til að setja keppnistæki á kerrur til flutnings, fyrir þá sem vilja það.

**Lok: Hluti 1 / Leggur 2**



## Hluti 1 / Leggur 3

6. ágúst 2026

**Byrjun: Hluti 1 / Leggur 2**

**0,1km / 0,00km**

Þeir keppendur sem koma með keppnistæki á kerru skulu losa þau af kerrunum á afleggjaranum að Seltjörn vestan við veg 43.

Tímavarðstöð fyrir rásmark við upphaf gömlu leiðarinnar til Grindavíkur, sem er austan vegar 43.

**SS-4 Seltjörn – Kúagerði**

**12,20km / 11,35km**

Haldið áfram eftir gamla Grindavíkurvegi og tekin hægri U beygja að skógræktinni við Háabjalla. Síðan til vinstri inná línuveg alla leið að veginum að Keili. Á einum stað á þessari leið er 30 km/klst hraðatakörkun kringum mastur.

Áfram eftir línuveginum yfir veginn að Keili og aðeins inná áframhaldandi línuveg.

**SS-5 Kúagerði – Kvartmílubrautin**

**9,70km / 8,70km**

Haldið áfram eftir línuveginum að Kvartmílubrautinni þar sem leið endar eftir að komið er inná svæðið. Á sex stöðum á þessari leið eru 30 km/klst hraðatakmarkanir kringum möstur.

Ekið inn í pít svæði sem er við Kvartmílubrautina þar sem finnst tími til viðgerða áður en haldið er áfram.

**SS-6 Kvartmílubrautin 1**

**2,59km / 2,12km**

Ekið um sandspyrnu brautina og þaðan út á torfærusvæði klúbbsins og endað þar.

Farið inni pít aftur áður en farið er að upphafi SS-7

**SS-7 Kvartmílubrautin 2**

**12,52km / 2,12km**

Sama og SS - 1

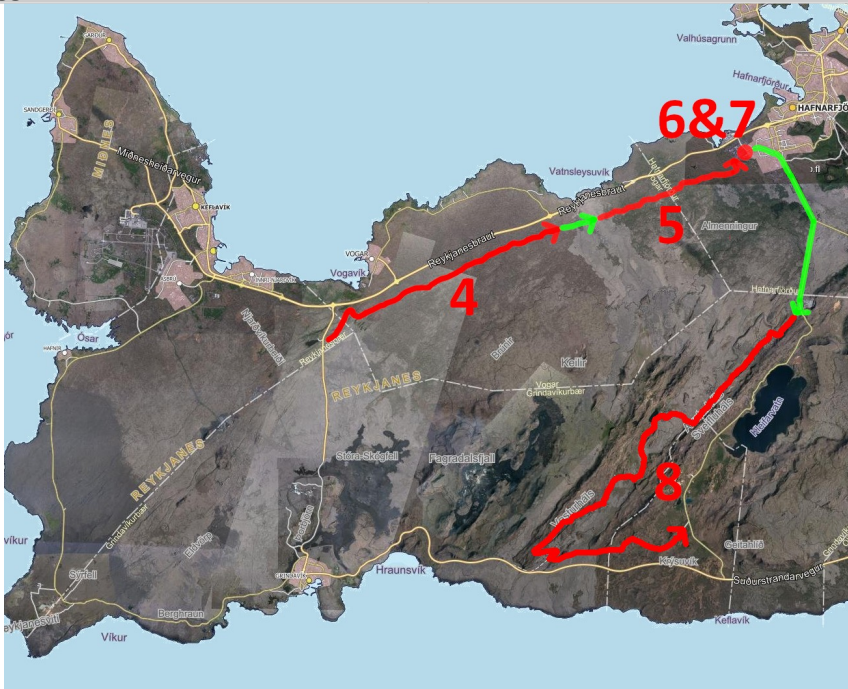
Ekið áfram Álhellu og til hægri inná Breiðhellu og síðan til vinstri inná Ásvallabraut. Þá til hægri inná veg 42 alla leið að vegi 428 þar sem byrjað er skömmu eftir gatnamótin.

**SS-8 Djúpavatn – Ísólfsskáli**

**30,00km / 29,48km**

Ekinn vegur 428 og síðan til hægri inná veg 427 og lýkur rétt áður en hann kemur inni veg 42.

**Lok: Hluti 1 / Leggur 3**



## Hluti 2 / Leggur 4

7. ágúst 2026

**Byrjun: Hluti 2 / Leggur 2**

**0,10km / 0,00km**

Tímavarðstöð rétt eftir gatnamót vegar 52 og Eyfirðingavegar.

**SS-9 Eyfirðingavegur – Lambahraun – Gullfoss 71,06km / 65,55km**

Haldið áfram eftir Eyfirðingavegi að vegi F337 og svo til hægri slóða sunnan Hlöðufells og Þórólfsfells. Þá til hægri inná veg F338 og stöðvað áður en komið er að vegi 35.

Til hægri inná veg 35 að bifreiðastæðinu við Gullfoss þar sem verður 30 mín þjónustuhlé.

Farið af bifreiðastæðinu við Gullfoss til vinstri inná veg 35 og síðan til hægri inná veg 333 að Haukadalskirkju. Byrjað við hlið kirkjunnar við upphaf F333.

**SS-10 Geysir – Gullfoss 22,75km / 17,24km**

Haldið áfram eftir vegi F333 og aðeins ekið á skógræktarvegum áður en haldið er áfram á vegi F333. Þá til hægri inná F338 og stöðvað áður en komið er að vegi 35.

Til hægri inná veg 35 að bifreiðastæðinu við Gullfoss þar sem verður 25 mín þjónustuhlé.

Farið af bifreiðastæðinu við Gullfoss til vinstri inná veg 35 og svo til vinstri inná veg 30 og aftur til vinstri inná veg 349. Þá til hægri inná veg sem liggur inná Hrunamannafrétt. Byrjað skömmu eftir rimlahlið móts við Tungufell.

**SS-11 Tungufell – Mosalda 38,50km / 37,80km**

Haldið áfram veginum inná Hrunamannafrétt og að austanverðu við Flóðöldu og Skyggisöldu. Til hægri við Skyggishóla að Mosöldu þar sem sérleiðin endar.

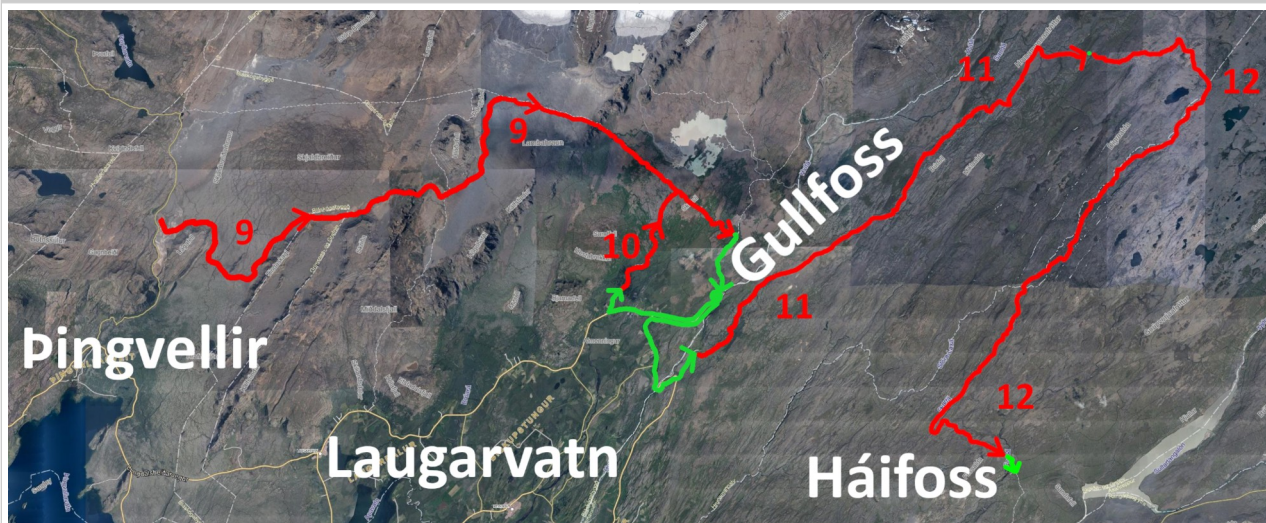
Haldið áfram eftir veginum og beygt til hægri, byrjað skömmu eftir gatnamótin.

**SS-12 Mosalda – Háifoss 68,86km / 60,10km**

Áfram eftir veginum framhjá Sultarfit og síðan til vinstri inná línuveginn og stöðvað á hæðinni áður en farið er yfir Fossá.

Áfram eftir veginum að afleggjaranum að Háafossi þar sem leggur 4 endar.

Lok: Hluti 2 / Leggur 4



## Hluti 2 / Leggur 5

7. ágúst 2026

**Byrjun: Hluti 2 / Leggur 5**

**0,10km / 0,00km**

Tímavarðstöð við upphaf SS-13 við brekkuna að Fremri Skúmstungnaá að Skúmstungum.

**SS-13 Sultartangi – Háifoss**

**66,10km / 46,73km**

*Haldið áfram eftir veginum yfir Innri Skúmstungnaá og síðan til vinstri yfir Hjallaverskvísl og síðan til hægri í átt að Skeiðamannafit og þaðan að Sultarfit. Þá til vinstri að línuveginum og síðan til vinstri inná línuveginn og stöðvað á hæðinni áður en farið er yfir Fossá.*

Áfram eftir veginum sem verður að vegi 332 og eftir honum að vegi 32. Þá til vinstri inná veg 32 og yfir Þjórsá. Vegur 32 verður síðan að vegi 26 að Hrauneyjum. Síðan til hægri inn á slóða sem þar er, um það bil kílómetra frá afleggjaranum að Búðarhálsi.

**SS-14 Vaðalda – Hrauneyjar**

**17,50km / 16,68km**

*Haldið áfram slóðanum að gamla Sigölduveginum. Þá til vinstri eftir honum og síðan aftur til vinstri inná slóða við austanvert Hrauneyjafell. Slóðanum fylgt nærfell að vegi 26 þar sem legg 5 lýkur.*

**Lok: Hluti 2 / Leggur 5**



## Hluti 3 / Leggur 6

8. ágúst 2026

**Byrjun: Hluti 3 / Leggur 4**

**0,10km / 0,00km**

Tímavarðstöð við upphaf SS-15 á vegi F225 rétt eftir gatnamót við veg 26.

**SS-15 Dómadalur – Hekla – Álftavatn**

**65,11km / 56,40km**

Áfram eftir vegi F225 og síðan til hægri að Heklu inn að Skjólkvíum. Þá til vinstri yfir hraun að Krakatindi og meðfram honum. Þá til hægri í átt að Sléttafelli og sunnan við það þá til vinstri og sem leið liggur framhjá afleggjaranum að Dalakofa að vegi F210. Þá til vinstri eftir F210 að Álftavatni og stöðvað vel áður en komið er að skálum.

Áfram eftir F210 að gatnamótum við F261, byrjað skömmu eftir gatnamótin á vegi F210.

**SS-16 Mælifellssandur austur**

**21,13km / 20,45km**

Áfram eftir vegi F210 að vegi F232.

Til hægri inná veg F232, byrjað skömmu eftir gatnamótin.

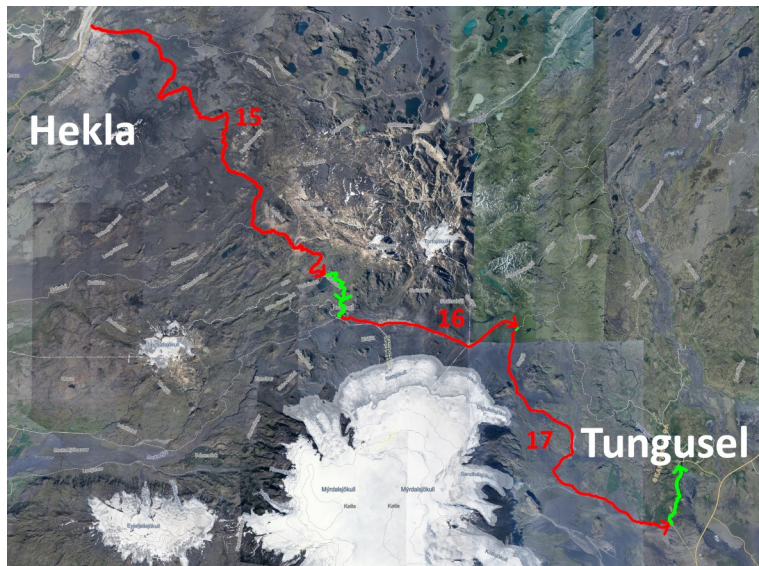
**SS-17 Öldufell suður**

**41,40km / 34,49km**

Áfram eftir vegi F232 næstum að vegi 209.

Til vinstri inná veg 209 og eftir honum að Tunguseli þar sem verður áð áður en haldið verður áfram.

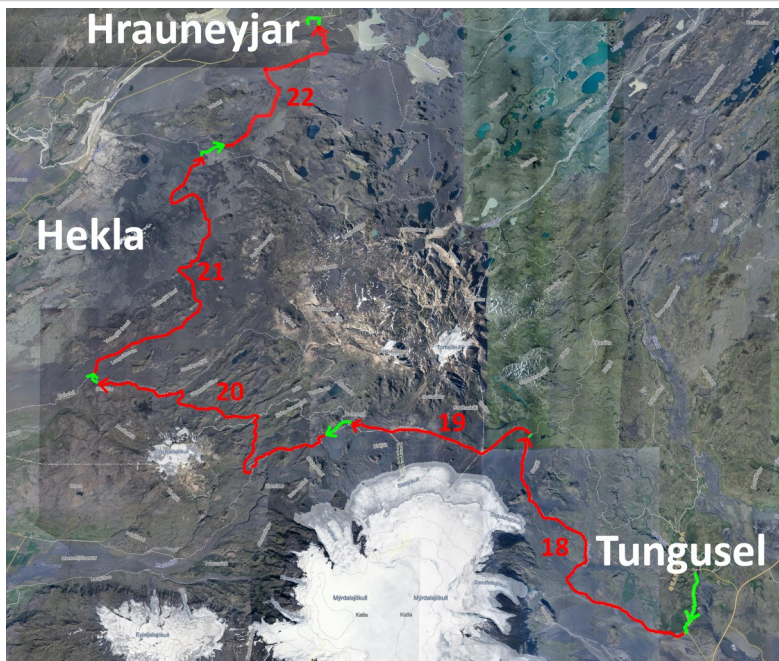
**Lok: Hluti 3 / Leggur 6**



## Hluti 3 / Leggur 7

8. ágúst 2026

<b>Byrjun: Hluti 3 / Leggur 4</b>	<b>7,0km / 0,00km</b>
Til hægri frá Tunguseli eftir vegi 209 að vegi F232, þá til hægri og byrjað rétt eftir gatnamótin.	
<b>SS-18 Öldufell norður</b>	<b>35,61km / 35,12km</b>
Áfram eftir vegi F232 næstum að vegi F210.	
Áfram eftir vegi F232 og til vinstri inná veg F210, byrjað rétt eftir gatnamótin.	
<b>SS-19 Mælifellssandur vestur</b>	<b>26,05km / 20,62km</b>
Áfram eftir vegi F210 að vegi F261.	
Fara inná veg F232 og byrjað eftir að komið er framhjá þar sem gönguleiðin um Laugaveg fer yfir F232.	
<b>SS-20 Emstrur – Hungurfit</b>	<b>38,54km / 38,14km</b>
Áfram eftir vegi F232 og síðan til hægri í átt að Króki og Hungurfitum. Leið endar rétt áður en komið er á F210.	
Haldið áfram eftir F210 og síðan til hægri inná slóða merktan Hekla. Byrjað skömmu eftir að gatnamótin.	
<b>SS-21 Hekla</b>	<b>42,51km / 40,80km</b>
Áfram eftir veginum sem leið liggur að hestaréttinni við veg F225. Þegar farið er niður bratta sneiðinginn verður settur hámarkshraði 30km/klst.	
Áfram veginn og til hægri inná F210 og síðan vinstri eftir slóða merktan Valagjá. Byrja skömmu eftir gatnamótin.	
<b>SS-22 Valagjá – Hrauneyjar</b>	<b>25,92km / 25,04km</b>
Áfram eftir veginum að Valagjá að Dyngjuleið. Þá til vinstri og síðan til hægri eftir rekstrarslóða að gamla Sigölduveginum og til hægri eftir honum og síðan til vinstri inná slóða við austanvert Hrauneyjafell. Slóðanum fylgt nærfell að vegi 26.	
Áfram slóðann að vegi 26 og síðan til vinstri eftir honum að Hrauneyjum þar sem keppni lýkur.	
<b>Lok: Hluti 3 / Leggur 7</b>	



SS	Name	Road Closed	Road Open	First Car	Total Km	SS km	Target time	Km/h
	<i>6-Aug-2026 – Section 1 / Leg 1</i>			08:42	0.10			
1	Litli-Háls	07:45	09:30	08:45	6.10	5.90	0:10	37
	End of Leg 1			08:55				
	<b>Total Leg 1</b>				<b>6.20</b>	<b>5.90</b>		
	<i>6-Aug-2026 – Section 1 / Leg 2</i>			10:27	0.10			
2	Miðdalur – Högnhöfði	09:30	11:45	10:30	49.42	32.02	1:17	39
3	Miðdalur – Laugarvatnsvellir	10:50	14:00	11:50	62.80	62.80	1:30	42
	End of Leg 2			13:20				
	<b>Total Leg 2</b>				<b>112.32</b>	<b>94.82</b>		
	<i>6-Aug-2026 – Section 1 / Leg 3</i>			16:27	0.10			
4	Seltjörn – Kúagerði	16:00	17:30	16:30	12.20	11.35	0:22	34
5	Kúagerði – Kvartmílubrautin	16:30	17:45	16:55	9.70	8.70	0:15	39
	Service 1 in			17:10			0:47	
	Service 1 out			17:57				
6	Kvartmílubrautin 1	17:00		18:00	2.59	2.12	0:42	4
7	Kvartmílubrautin 2		19:30	18:45	12.52	2.12	0:22	35
8	Djúpavatn – Ísólfsskáli	18:00	20:30	19:10	30.00	29.48	0:30	61
	End of Leg 3			19:40				
	<b>Total Leg 3</b>				<b>67.11</b>	<b>53.77</b>		
	<b>Total Section 1</b>				<b>185.63</b>	<b>154.49</b>		
	<i>7-Aug-2026 – Section 2 / Leg 4</i>			06:57	0.10			
9	Eyfirðingavegur – Lambahraun – Gullfoss	07:00	10:00	07:00	71.06	65.55	1:35	45
	Service 2 in			08:35			0:30	
	Service 2 out			09:05	12.00		0:17	
10	Geysir – Gullfoss	09:30	11:30	09:25	22.75	17.24	0:35	40
	Service 3 in			10:00			0:25	
	Service 3 out			10:25	17.00		0:22	
11	Tungufell – Mosalda	11:00	13:45	10:50	38.50	37.80	1:02	38
12	Mosalda – Háifoss	12:15	15:15	11:55	68.86	60.10	1:35	44
	End of Leg 4			13:30				
	<b>Total Leg 4</b>				<b>230.27</b>	<b>180.69</b>		
	<i>7-Aug-2026 – Section 2 / Leg 5</i>			14:27	0.10			
13	Sultartangi – Háifoss	13:30	16:15	14:30	66.10	46.73	1:42	39
14	Vaðalda – Hrauneyjar	15:15	17:30	16:15	16.95	16.68	0:30	34
	End of Leg 5			16:45				
	<b>Total Leg 5</b>				<b>83.15</b>	<b>63.41</b>		
	<b>Total Section 2</b>				<b>313.42</b>	<b>244.10</b>		
	<i>8-Aug-2026 – Section 3 / Leg 6</i>			07:27	0.10			
15	Dómadalur – Hekla – Álftavatn	06:30	09:15	07:30	65.11	56.40	1:42	39
16	Mælifellssandur austur	08:15	10:15	09:15	21.13	20.45	0:42	31
17	Öldufellsleið suður	09:00	11:30	10:00	41.40	34.49	0:50	50
	Service 2 (Tungusel) in			10:50			0:50	
	Service 2 (Tungusel) out / Parc Fermé 2 in			11:40				
	End of Leg 6							
	<b>Total Leg 6</b>				<b>127.74</b>	<b>111.34</b>		
	<i>8-Aug-2026 – Section 3 / Leg 7</i>			12:30	7.00		0:12	36
18	Öldufellsleið norður	11:45	14:00	12:45	35.61	35.12	1:07	32
19	Mælifellssandur vestur	13:00	15:00	13:55	26.05	20.62	0:32	49
20	Emstrur – Hungurfit	13:30	15:45	14:30	38.54	38.14	1:02	38
21	Hekla	14:30	17:00	15:35	42.51	40.80	0:50	52
22	Valagjá – Hrauneyjar	15:30	18:00	16:28	25.92	25.04	0:50	32
	End of Leg 7			17:18				
	<b>Total Leg 7</b>				<b>175.63</b>	<b>159.72</b>		
	<b>Total Section 3</b>				<b>303.37</b>	<b>271.06</b>		
	<b>Total for the event</b>				<b>802.42</b>	<b>669.65</b>		