



Brunavarnir Árnæssýslu

Niðurstöður úr eldvarnaskoðun

Framkvæmd þann 23.10.2018

Fyrirtæki

Gnúpverjaskóli

Þjórsárskóli

Gnúpverjaskóli 166525, 801 Skeiða- og Gnúpverjahreppur

Tilvísun slökkviliðs

Mál nr. 18-6651

Skoðun nr. 89875

Skoðunarmaður: Halldór Ásgeirsson

Brunaviðvörðun

Anddyri

- Í lagi



Sjálfvirkt brunaviðvörðunarkerfi var yfirfarið og prófað af viðurkenndum þjónustuaðila þann 11.12.2017. Kerfið er án athugasemda og skoðunarskýrslu hefur verið skilað til slökkviliðs.

Leiðarlýsing

Gangur við anddyri

- Logar ekki

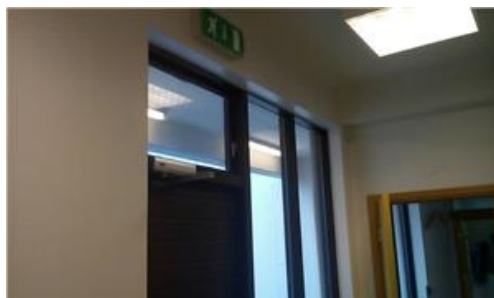


Leiðarljós logar ekki/ bilað.
Á að vera sílogandi.

Leiðarlýsing

Hurð við kennslustofur

- Logar ekki



Leiðarljós logar ekki/ bilað.
Á að vera sílogandi.

Leiðarlýsing

Stigi

- Logar ekki



Leiðarljós logar ekki/ bilað.
Á að vera sílogandi.

Flóttaleiðir

Kennarastofa

- Vantar
- Björgunarop



Við eðlilegt viðhald skal hugað að því að koma fyrir björgunaropi í vinnustofu kennara.

Flóttaleiðir

Hurð við borðtennisborð

- Læst / Flókin opnun



Dyr í merktum flóttaleiðum mega ekki vera lykillæstar.

Slökkvitæki

Húsið

- Í lagi



Slökkvitæki eru samkvæmt samþykktum teikningum og gr. 9.4.4. í reglugerð nr. 112/2012 m.s.b.

Eldvarnahurðir

Kennslustofur

- EI-CS 30 vantar

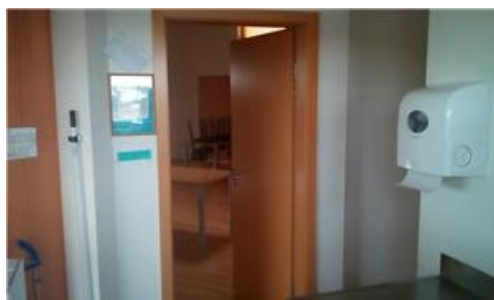


Við eðlilegt viðhald skal tryggja að hver skólastofa með samliggjandi hópherbergjum sé sjálfstætt brunahólf, a.m.k EI60 með EI30cs hurðum.

Eldvarnahurðir

Eldhús

- Lokunarbúnað vantar



Sjálfvirkan lokunarbúnað þarf á hurðina.
Pumpu eða annan hjálparbúnað sem lokar hurð tryggilega vantar.

Brunaslöngur

Húsið

- Í lagi



Brunaslöngur eru í samræmi við samþykktar teikningar.

Brunahólfun

Eldhús

- Gera grein fyrir ágalla, sjá athugasemdir
- Rofin



Brunahólfun vantar að hluta.
Eldhús skal vera sjálfstætt brunahólf EI60.

Neyðarlýsing

Húsnæðið

- Gera grein fyrir ágalla, sjá athugasemdir



Við eðlilegt viðhald skal huga að fjölga neyðarljósum í húsnæðinu til að tryggja öruggan flótta fólks ef til myrkvunar húsnæðisins kemur. Miða skal við leiðbeiningablað MVS nr. 9.4.12.

Byggingarefni

Húsið

- Í lagi



Ekki í lagi

Áskorun um úrbætur

- 1) Samkvæmt meðfylgjandi skoðunarskýrslu komu við skoðun fram ágallar á brunavörnum mannvirkisins. Ágallarnir teljast Ekki í lagi
- 2) Eigandi og eftir atvikum forráðamaður mannvirkis ber skv.23. gr. laga um brunavarnir nr. 75/2000 ábyrgð á að mannvirkið fullnægi kröfum um brunavarnir. Með vísan í 2. msg. Þeirrar greinar ber yður að hlíta fyrir mælum slökkviliðs um úrbætur eldvarna.
- 3) Hér með er skorað á yður að bæta úr þeim atriðum sem fram koma í meðfylgjandi skoðunarskýrslu og yður hafa verið kynnt.
- 4) Undirrituðum forráðamanni eða fulltrúa hans hafa verið kynntir þeir ágallar á eldvörnum sem honum ber að bæta úr innan þess frests sem tilgreindur er. Hafið þér athugasemdir við niðurstöður skoðunar er yður gefin kostur á að senda á netfangið arnessysla@eldvarnaeftirlit.is með máls-nr. í efni, eigi síðar en 28.10.2018. Hafi ekki borist athugasemdir fyrir þann tíma er litið svo á að þér gerið ekki athugasemdir við skoðunarskýrslu.
- 5) Við endurtekin brot við síðari skoðanir getur komið til gjaldtöku á grundvelli ítrekaðra brota með vísan í lög nr. 75/2000.
- 6) Undirskrift þess sem var viðstaddur skoðun

Nafn:

Fyrirvari

Vakin er athygli á því að ekki er hægt að álíta eða gera ráð fyrir að skoðun eldvarnaeftirlits taki á öllum ágöllum á brunavörnum þeirrar fasteignar/mannvirkis eða lóðar sem skoðun þessi tekur til né að skoðunin sé tæmandi. Mögulegt er að ágallar á eldvörnum séu duldir, ekki augljósir eða að eldvarnaeftirlitinu yfirsjáist einhver atriði. Ekki er í öllum tilvikum stuðst við aðaluppdrætti í eldvarnaskoðunum og því ekki víst að byggingin sé skoðuð samkvæmt samþykktum teikningum en þess í stað framkvæmd svokölluð sjónskoðun.

Skoðun eldvarnaeftirlitsins léttir ekki ábyrgð af eiganda og eftir atvikum umráðamanni fasteignar/mannvirkis eða lóðar, sem eftir sem áður ber(a) fulla ábyrgð á að eldvarnir séu til staðar, að þær taki mið af þeirri starfsemi sem fer fram í mannvirkinu eða á lóð þess á hverjum tíma, að eldvarnir séu virkar og að haft sé með þeim reglubundið eftirlit, sbr. ákvæði 23. gr. laga um brunavarnir nr. 75/2000. Jafnframt ber eigandi ábyrgð á því að byggingin sé í samræmi við samþykktar teikningar.