

Aðgengi að Búrfellsskógi

Fundur með fulltrúum sveitastjórna Skeiða- og Gnúpverjahrepps og Rangárpings ytra 6. september 2018

Óli Grétar Blöndal Sveinsson, framkvæmdastjóri Þróunarsviðs
Albert Guðmundsson, verkefnisstjóri

Aðgengi að Búrfellsskógi

Dagskrá fundar:

- Forsaga málsins-aðgengi að Búrfellsskógi eftir stækkun Búrfellsvirkjunar
- Aðkoma sveitarfélaga og Landsvirkjunar að verkefninu (verkaskipting)
- Göngu- og reiðbrú yfir Þjórsá – fyrstu hugmyndir
- Frekari undirbúningur – rannsóknir, staðsetning, skipulags- og leyfismál
- Hugsanlegur framkvæmdartími
- Önnur mál tengd verkefninu

Búrfellsstöð II - Aðgengi að Búrfellsskógi

- Aðgengi útivistarfólks að Búrfellsskógi verði óbreytt eftir að Búrfellsstöð II hefur verið tekin í notkun
- Í upphaflegum áætlunum var gert ráð fyrir að brú yfir frárennslisskurð yrði hluti af framkvæmdum við stækkun Búrfellsvirkjunar
- Önnur staðsetningu á brú hefur verið rædd milli Landsvirkjunar og Skeiða- og Gnúpverjahrepps



Búrfellsvirkjun fyrir og eftir stækkun

Fyrir byggingu Búrfellsstöðvar II



Eftir stækkun



Tillaga að nýrri staðsetningu að brú til að tryggja aðgengi að Búrfellsskógi



- Í viðræðum milli Landsvirkjunar og Skeiða- og Gnúpverjahrepps hefur verið rætt um mismunandi möguleika til að tryggja óskert aðgengi að Búrfellsskógi
- Núverandi tillögur ganga út frá reið- og göngubrú yfir gamla farveg Þjórsár ofan við Þjófafoss sem er í samræmi við rammaskipulag Þjórsárdals 2013
- Með þessu verður aðgengi að Búrfellsskógi auðveldað til muna fyrir gangandi og ríðandi
- Umferð ökutækja vegna skógræktar o.s.frv. mun áfram vera möguleg fyrir frárennslisskurð Búrfells II og eftir slóða inn í Búrfellsskóg. Gert er ráð fyrir að hestamenn geti einnig farið sömu leið.

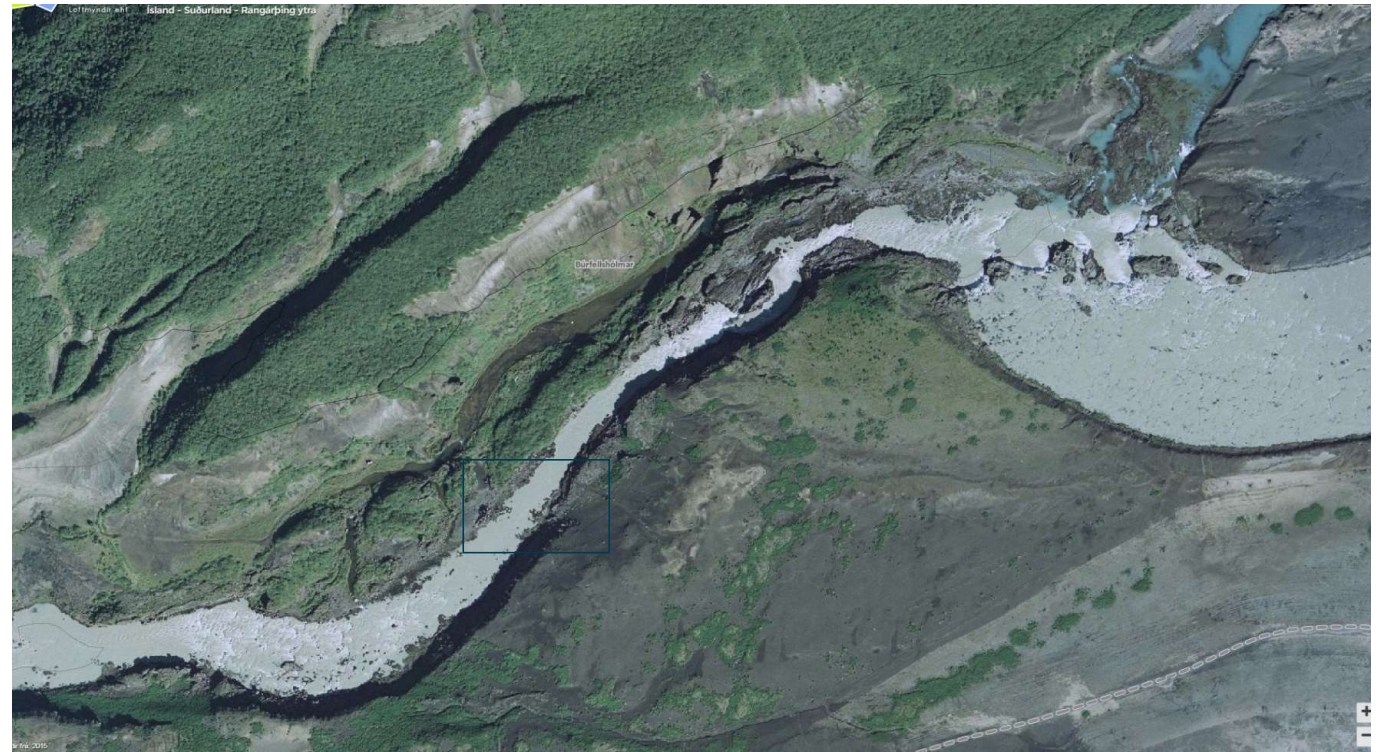
Reiðleið niður klifið eftir núverandi vinnuvegi og göngu/reið-brú yfir Þjórsá við Búrfellshólma






Búrfellsvirkjun – aðgengi að Búrfellsskógi yfirlitsmynd



Göngu/reið-brú yfir Þjórsá við Búrfellshólma



Búrfellsskógur aðkoma

-  Vegslóði að Búrfellsskógi
5,5 km (núverandi)
-  Vegslóði 0,5 km
(valkostur)
-  Göngubrú 25 – 40 m

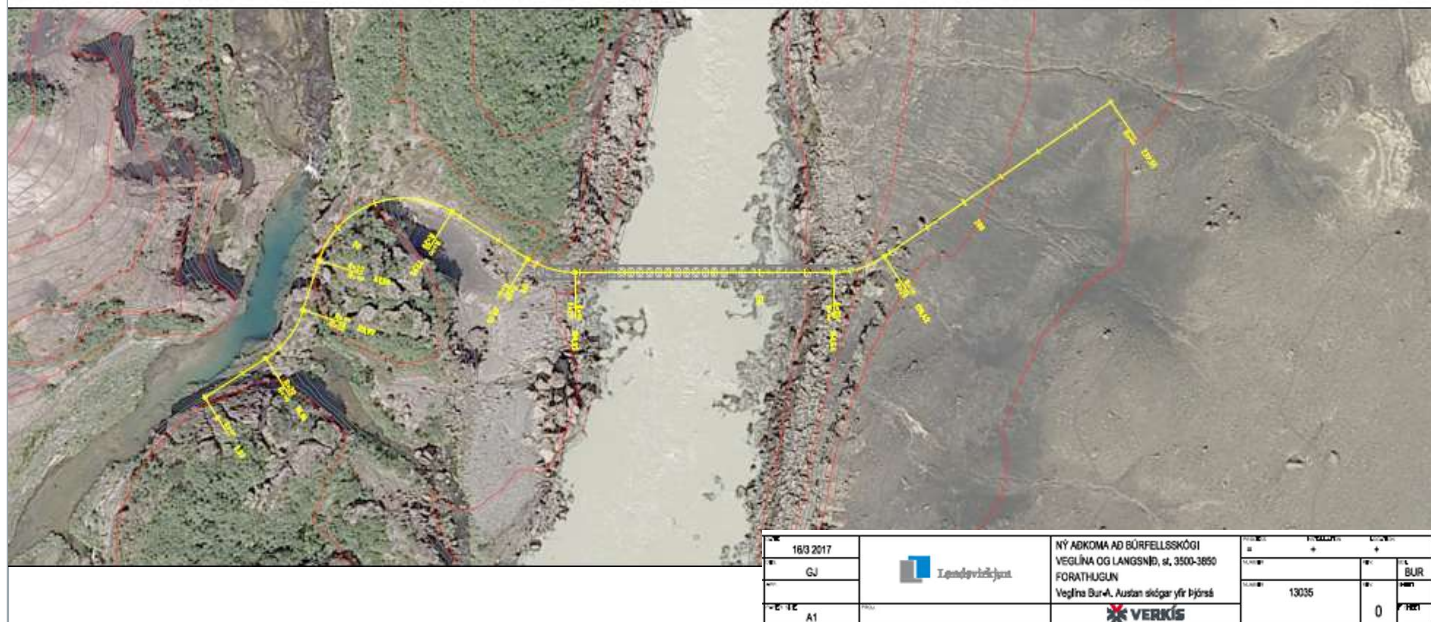
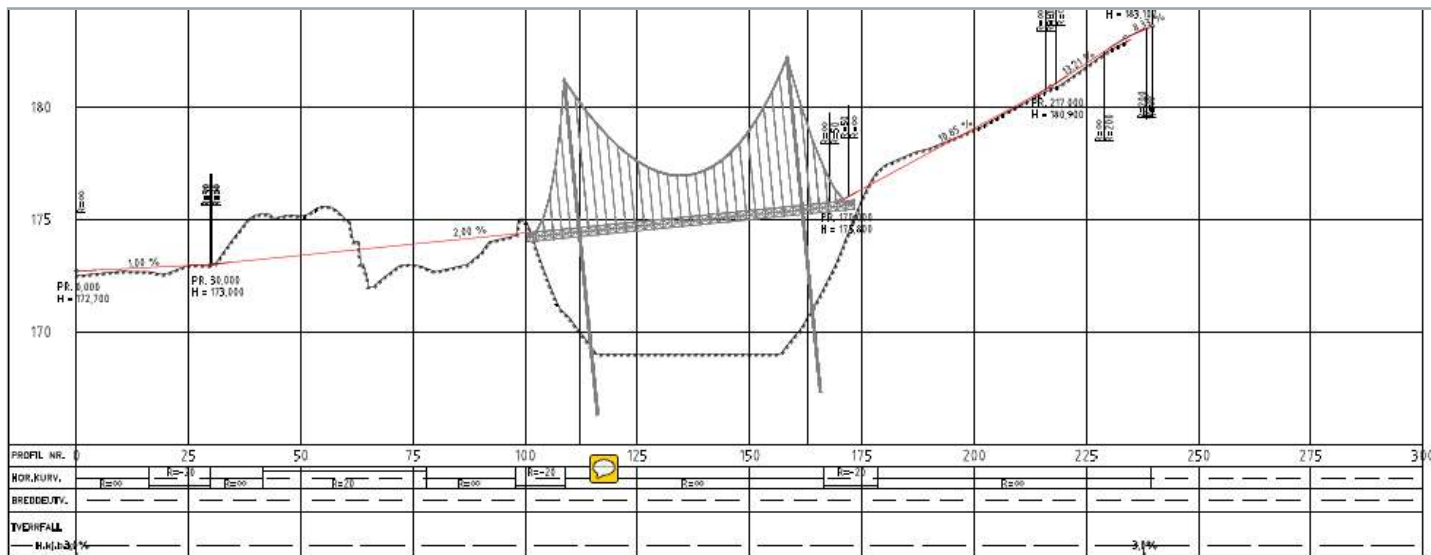


Göngu- og reiðbrú yfir Þjórsá við Búrfellsskóg Forathugun

Hugsanleg lengd brúar 45 m

Breidd brúar um 2,5 m

Framkvæmdatími: sumarið 2020



Göngu- og hestabré yfir Þórsá við Búrfellsskóg

Undirbúningsverkefni:

- Velja brúarstæði og gera nauðsynlegar jarðfræðirannsóknir
- Breyta gildandi aðalskipulagi Skeiða- og Gnúpverjahrepps og Rangárbings ytra
- Leggja slóðir að brú
- Umsókn um framkvæmdarleyfi
- Hönnun og útboð brúar ásamt nauðsynlegri slóðagerð

Takk fyrir