

Til sveitastjórnar Skeiða- og Gnúpverjahrepps

Áshildarmýri 12. nóvember 2019

Ég undirritaður fyrir hönd eigenda að neðantöldum eignum við Áshildarveg óska eftir aðal- og deiliskipulagsbreytingum þannig að lóðir við Áshildarveg no. 2, 4, 6, 8, 10, 12, 14, 18, 20, 22, 24 og 26 verði færðar úr skipulagðri frístundarbyggð yfir í íbúðarsvæði.

Meðfylgjandi er nýr uppdráttur að breyttu skipulagi sem Pétur H. Jónsson landlagsarkitekt hefur unnið.

Virðingarfyllst,

F.h. eigenda



Áshildarmýri ehf

Hlynur Árnason

KÍLHRAUN

Skeiða og Gnúpverjahreppi
Áshildarvegur (Sléttar tölur)

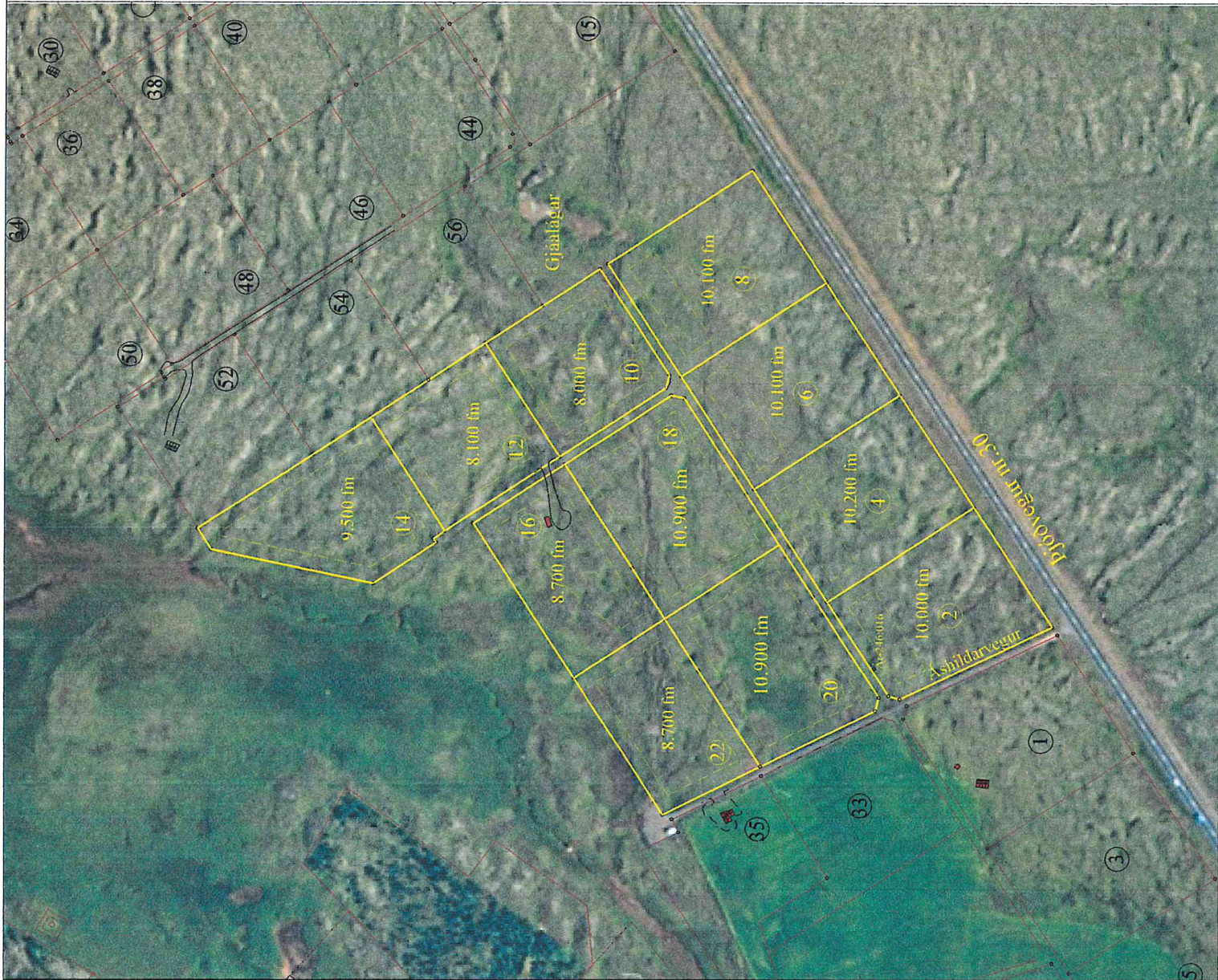
Deiliskipulag

Tillaga að breytingu á legu
og stærðum lóða

Mkv. 1 : 4.000 (A4)

Október 2019

Tillaga 1



0 50 m 100 m

Mkv. 1 : 4.000

Teiknað og hliðsett eflir

lofmynd frá Lofmyndum ehf.

Pétur H. Jónsson skipulagstj. arfdektir f.d.

Laugaveg 13, 101 Reykjavík

sími: 562-4140 imo@shmet.is