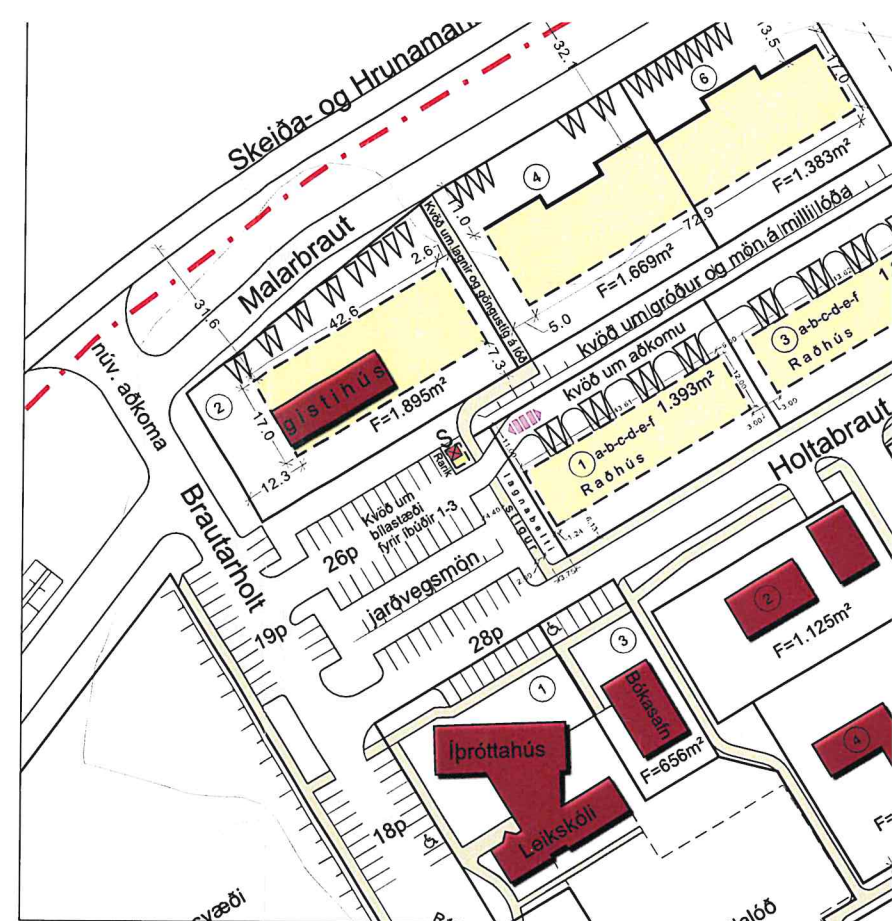
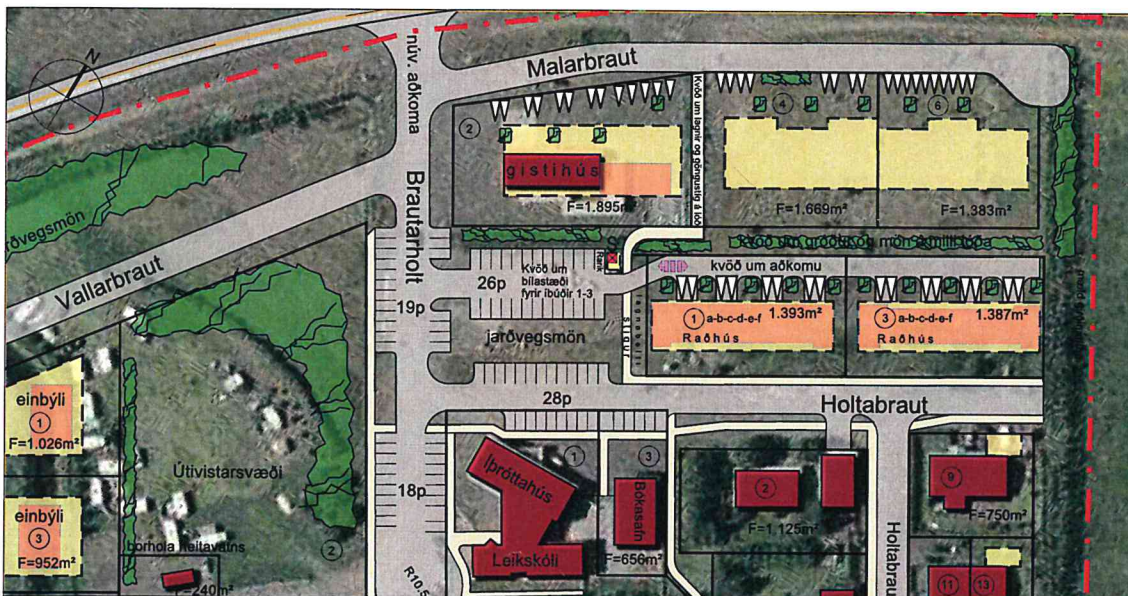


Deiliskipulag fyrir breytingu í mkv. 1:1.000



Deiliskipulag



Greinargerð með breytingu á deiliskipulagi

Um er að ræða óverulega breytingu á deiliskipulagi Brautarholts á Skeiðum sem auglýst va 27. desember 2011 m.s.br. Samkvæmt gildandi aðalskipulagi Skeiða- og Gnúpverjahrepps lóðirnar innan skilgreinds íbúðarsvæðis. Aðkoma að Holtabraut 1-3 mun ekki hafa nein áhrif Holtabrautar.

Breytingin felst í eftirfarandi:

1. Aðkomu að Holtabraut 1-3 er breytt.
2. Kvöð um gönguleið á lóð fellur út en kvöð um aðkomu kemur í staðinn.
3. Gert er ráð fyrir bílastæðum fyrir hverja íbúð inni á lóðum norðan við húsinn.
4. Byggingareitir breytast lítilliga vegna bílastæða.
5. Gerð er krafa um gróður á milli bílastæða norðan við hús.

Athygli er vakin á að lagnabelti er vestan við lóðin Holtabraut 1 og er brýnt að sýna aðgát við því svæði.

Að öðru leyti er ekki um breytingu á núgildandi deiliskipulagi að ræða og aðrir byggi haldast óbreyttir.