



# Iceland Hill Rally

5<sup>th</sup> - 7<sup>th</sup> August 2022

## Leiðarlýsing



## Vinsamlega athugið

Í leiðarlýsingunni hér að neðan er keppnisleiðum lýst með hallandi lettri, en ferjuleiðum með venjulegri leturgerð. Getur breyst fyrirvaralaust.

## Hluti 2 / Leggur 2

6. ágúst 2022 - fyrri hluti

<b>Byrjun: Hluti 2 / Leggur 2</b>	<b>0,2km / 0,00km</b>
Tímavarðstöð við upphaf fjórðu sérleiðar á hjalla eftir fyrstu brekku á vegi F337.	
<b>SS - 4 Miðdalur - Hlöðufell - Gullfoss</b>	<b>72,80km / 56,30km</b>
<i>Haldið áfram eftir vegi F337 og svo til hægri eftir vegi F338 að vegi F35.</i>	
Til hægri inná veg F35 sem verður vegur 35 stuttu síðar alla leið að Geysi. Þá til hægri eftir vegi F333 upp fyrir kirkju.	
<b>SS - 5 Haukadalur - Kaldidalur</b>	<b>52,40km / 51,40km</b>
<i>Áfram eftir vegi F333 og svo til vinstri inná veg F338 að vegi 550.</i>	
Til vinstri inná veg 550, sem verður að vegi 52 og svo til hægri inná gamla veginn um Tröllháls.	
<b>SS - 6 Tröllháls</b>	<b>9,60km / 8,40km</b>
<i>Áfram eftir gamla veginum um Tröllháls niður á Ormavelli.</i>	
Til hægri inná veg 52 og svo til vinstri inná Eyfirðingaveg, byrjað rétt áður en komið er að Sandvatnsskvísl.	
<b>SS - 7 Eyfirðingavegur</b>	<b>31,50km / 31,00km</b>
<i>Áfram eftir Eyfirðingavegi að vegi F337.</i>	
Til vinstri inná F337, byrjað skömmu eftir gatnamótin.	
<b>SS - 8 Hlöðufell (F337) - Haukadalur</b>	<b>47,15km / 40,40km</b>
<i>Haldið áfram eftir vegi F337 og svo til hægri eftir vegi F338 og aftur til hægri eftir vegi F333 að kirkjunni.</i>	
Haldið áfram á viðgerðarsvæði og síðan farið í PF að viðgerðartíma liðnum sem verður á bílastæðinu bak við þjónustumiðstöðin á Geysi.	
<b>PF - 1 Parc Fermé</b>	
<i>Parc Fermé 1</i>	

## Hluti 2 / Leggur 3

6. ágúst 2022 - seinni hluti

<b>Byrjun: Hluti 2 / Leggur 3</b>	<b>16,00km / 0,00km</b>
Frá PF-1 inná veg 35 til hægri síðan til hægri inná veg 30. Þá til vinstri inná veg 349 og til hægri er komið er að heimtröðinni við Tungufell.	
<b>SS - 9 Tungufell - Ísahryggur</b>	<b>30,30km / 29,80km</b>
<i>Haldið áfram eftir vegi sem liggur upp með eystri bakka Hvítár frá Tungufelli. Síðan til hægri inná línuveginn sem endar í vegi 332 og eftir honum að gatnamótum við Ísahrygg.</i>	
Til hægri inná slóða sem liggur í vestur að vegi 329 rétt norðan Skáldabúða.	
<b>SS - 10 Ísahryggur - Skáldabúðir</b>	<b>28,90km / 28,40km</b>
<i>Áfram eftir slóðanum sem liggur í vestur að vegi 329 rétt norðan Skáldabúða.</i>	
Til vinstri inná veg 329 þar sem lokið er keppni þennan dag.	

## Hluti 3 / Leggur 4

7. ágúst 2022 - fyrri hluti

<b>Byrjun: Hluti 3 / Leggur 4</b>	<b>0,2km / 0.00km</b>
Tímavarðstöð við upphaf elleftu sérleiðar við upphaf Dómadalsleiðar vegur F225.	
<b>SS - 11 Skjólkvíar - Dyngjufjallaleið - Sigalda - Landvegur</b>	<b>78,00km / 68,30km</b>
<i>Haldið áfram eftir vegi F225 og svo til hægri að Heklu inn að Skjólkvíum. Þá aftur frá Heklu að F225 og inná hann til hægri. Síðan til vinstri í átt að Valagjá og svo til hægri inná Dyngjufjallaleið. Þá til vinstri inná veg F208 og svo til vinstri inná gamla veginn að Sigöldu að slóða við enda Langöldu og þaðan til vinstri inná línuveg að vegi 26.</i>	
Til hægri inná veg 26 að Hrauneyjum þar sem viðgerðarhlé verður síðbúinn morgunmatur	
<b>PF - 2 Parc Fermé</b>	
Parc Fermé 2	

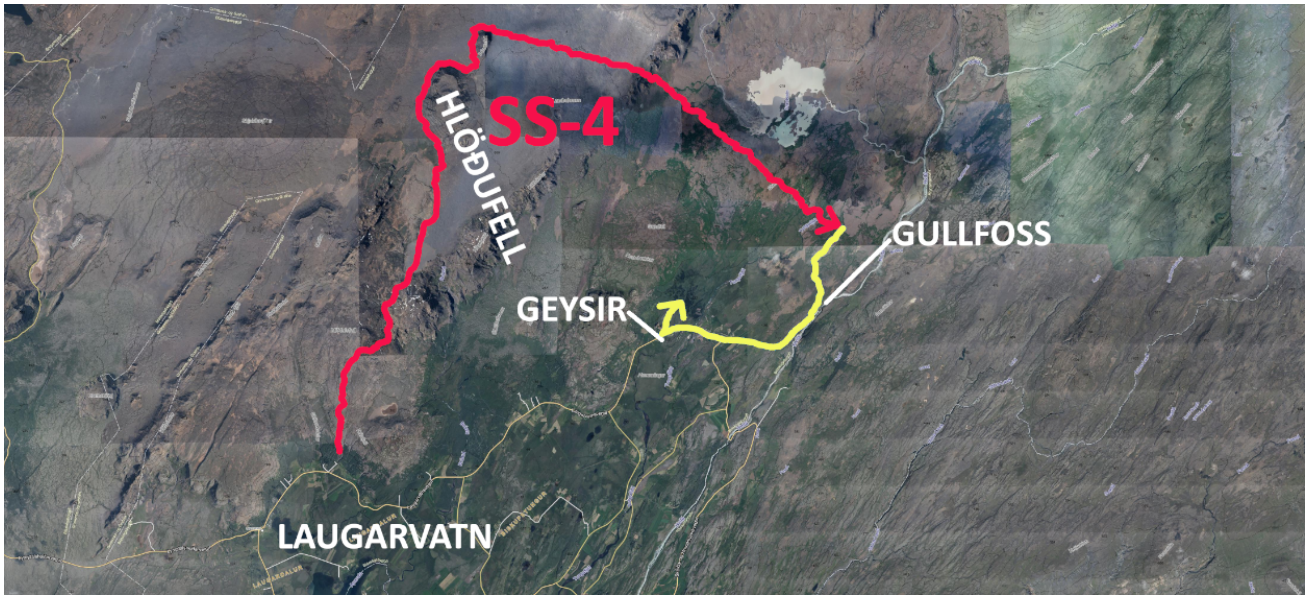
## Hluti 3 / Leggur 5

7. ágúst 2022 - seinni hluti

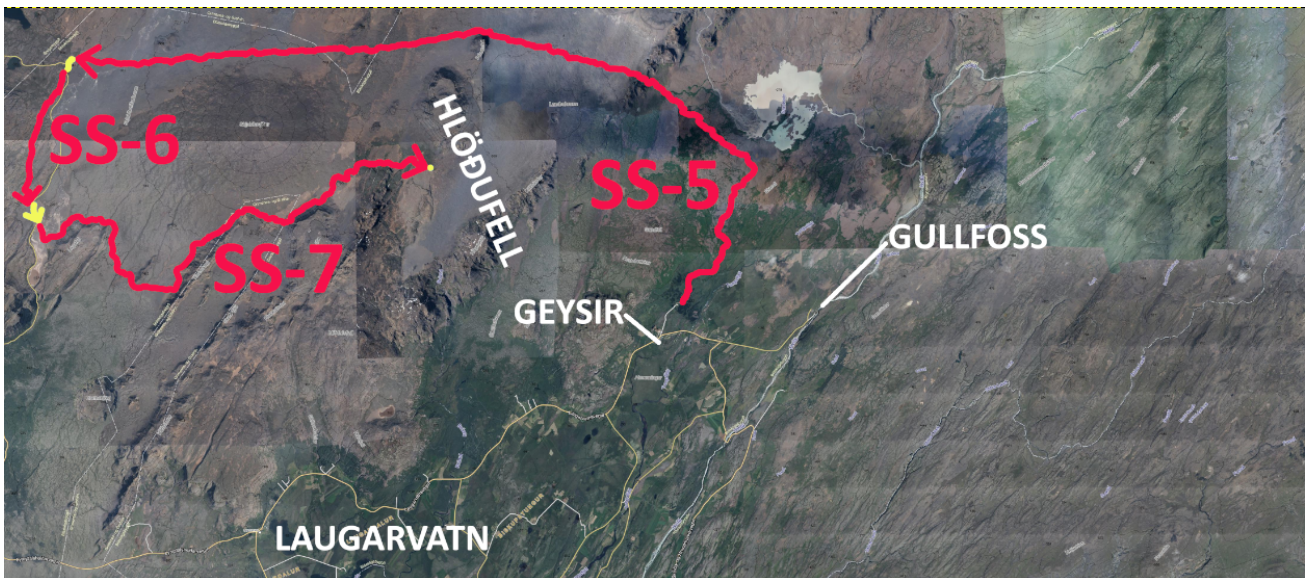
<b>Byrjun: Hluti 3 / Leggur 4</b>	<b>18,8km / 0.00km</b>
Frá Hrauneyjum til hægri inná veg 26 og síðan aftur til hægri inná veg 208 sem verður að vegi F208 alla leið að Dyngjufjallaleið.	
<b>SS - 12 Dyngjufjallaleið - Valagjá</b>	<b>25,31km / 23,71km</b>
<i>Haldið áfram eftir veginum og svo til vinstri að Valagjá og stöðvað rétt áður en komið er að vegi F225.</i>	
Til hægri inn á veg F225 og svo til vinstri inná veginn að Heklu þar sem hestaréttin er. Byrjað er vegarspottar koma saman.	
<b>SS - 13 Skjólkvíar - Hekla</b>	<b>41,00km / 40,80km</b>
<i>Haldið áfram eftir veginum í átt að Heklu og Skjólkvíum. Áfram og upp að Heklu og fram með henni að austan verðu alla leið að vegi F210.</i>	
Keppni lokið eftir þessa leið.	

## Tímaáætlun

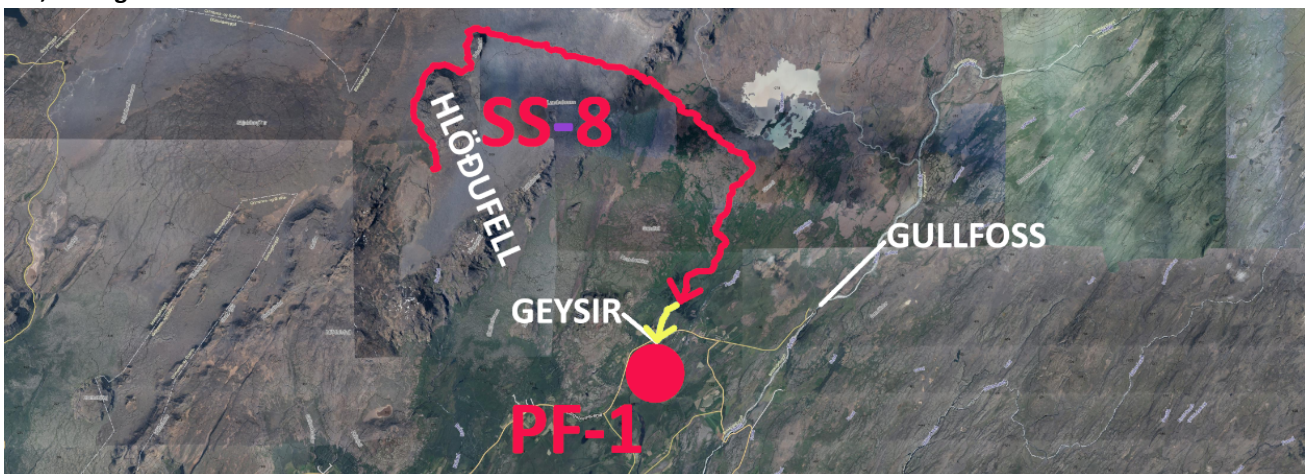
Sl	Heiti	Vegur lokar	Vegur opnar	Fyrsti bíll	Samtals km	Sl km
	<b>5-ágúst-2022 – Hluti 1 / Leggur 1</b>			17:57	0.10	
1	KK - A1	17:00	19:00	18:00	4.28	3.13
2	KK - A2	17:00	19:00	18:12	4.28	3.13
3	KK - B	17:00	19:00	18:24	3.65	3.00
	Dagur 1 endar			18:33		
	<b>Samtals leggur 1</b>				<b>12.31</b>	<b>9.26</b>
	<b>Samtals dagur 1</b>				<b>12.31</b>	<b>9.26</b>
	<b>6-ágúst-2022 – Hluti 2 / Leggur 2</b>			07:27	0.02	
4	Miðdalur - Hlöðufell - Gullfoss	06:30	09:30	07:30	72.80	56.30
5	Haukadalur - Kaldidalur	08:00	10:00	09:00	52.40	51.40
6	Tröllháls <i>Time for service at start of next SS</i>	09:30	10:45	10:10	9.60	8.40
7	Eyfirðingavegur	10:00	12:30	11:05	31.50	31.00
8	Hlöðufell (F337) - Haukadalur <i>Time for service after SS before Parc Fermé</i>	11:00	13:45	11:50	47.15	40.40
	Parc Fermé			13:25		
	<b>Samtals leggur 2</b>				<b>213.47</b>	<b>187.50</b>
	<b>6-ágúst-2022 – Hluti 2 / Leggur 3</b>			14:00	16.00	
9	Tungufell - Ísahryggur	13:30	15:30	14:25	30.30	29.80
10	Ísahryggur - Skáldabúðir	14:00	16:30	15:15	28.90	28.40
	Dagur 2 endar			16:30		
	<b>Samtals leggur 3</b>				<b>75.20</b>	<b>58.20</b>
	<b>Samtals dagur 2</b>				<b>288.67</b>	<b>245.70</b>
	<b>7-ágúst-2022 – Hluti 3 / Leggur 4</b>			06:42	0.02	
11	Skjólkvíar - Dyngjufjallaleið - Sigalda - Landvegur	05:45	08:30	06:45	78.00	68.30
	To Parc Fermé			09:25		
	<b>Samtals leggur 4</b>				<b>78.02</b>	<b>68.30</b>
	<b>7-ágúst-2022 – Hluti 3 / Leggur 5</b>			10:15	18.80	
12	Dyngjufjallaleið - Valagjá	09:30	11:30	10:40	25.31	23.71
13	Skjólkvíar - Hekla	10:00	12:00	11:10	41.00	40.80
	Keppni endar			11:55		
	<b>Samtals leggur 5</b>				<b>85.11</b>	<b>64.51</b>
	<b>Samtals dagur 3</b>				<b>163.13</b>	<b>132.81</b>
	<b>Samtals fyrir keppnina</b>				<b>464.11</b>	<b>387.77</b>



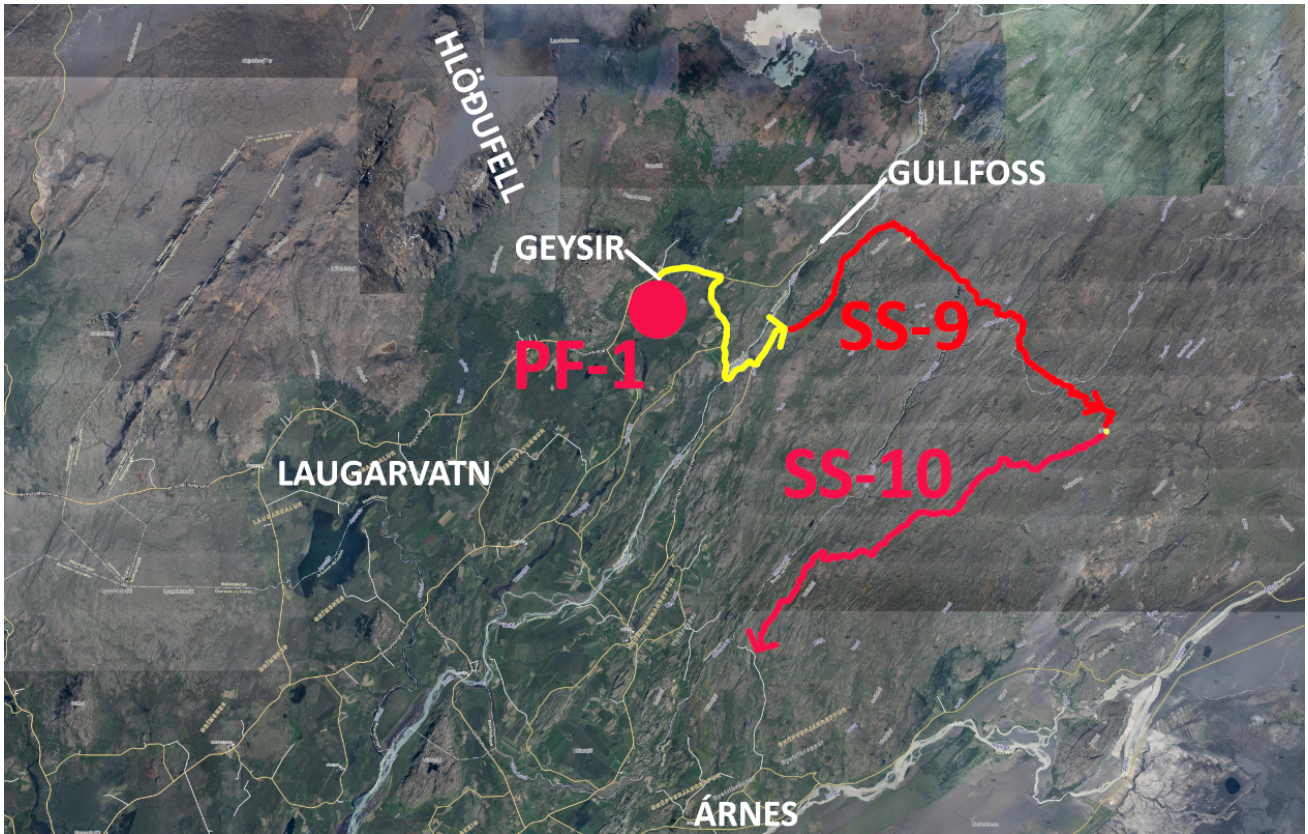
SI-4



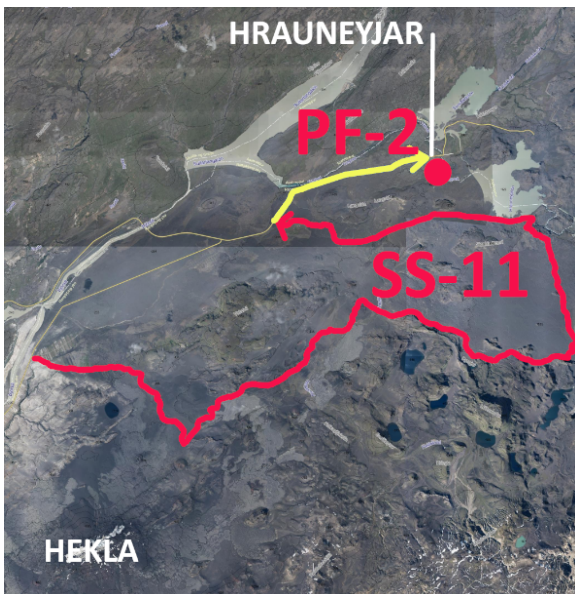
SI-5, SI-6 og SI-7



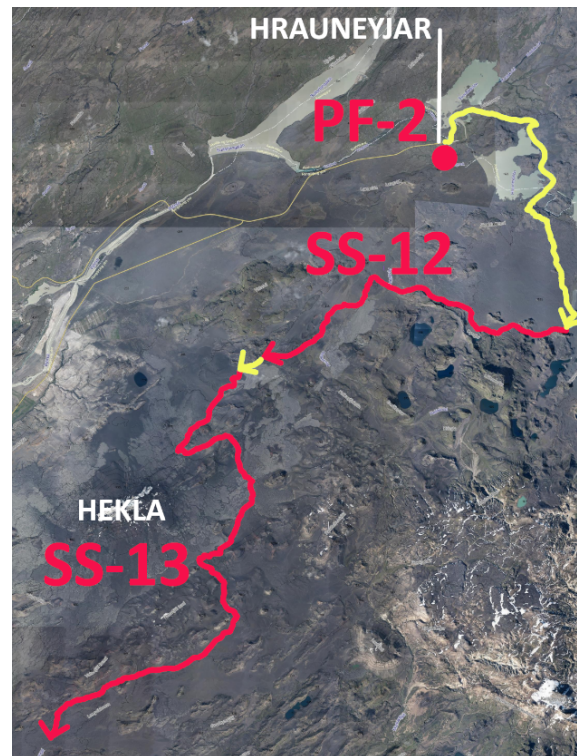
SI-8 og Parc Fermé 1 (biðtími)



Parc Fermé 1 (biðtími), SI-9 og SI-10



SI-11 og Parc Fermé 2 (biðtími)



Parc Fermé 2 (biðtími), SI-12 og SI-13