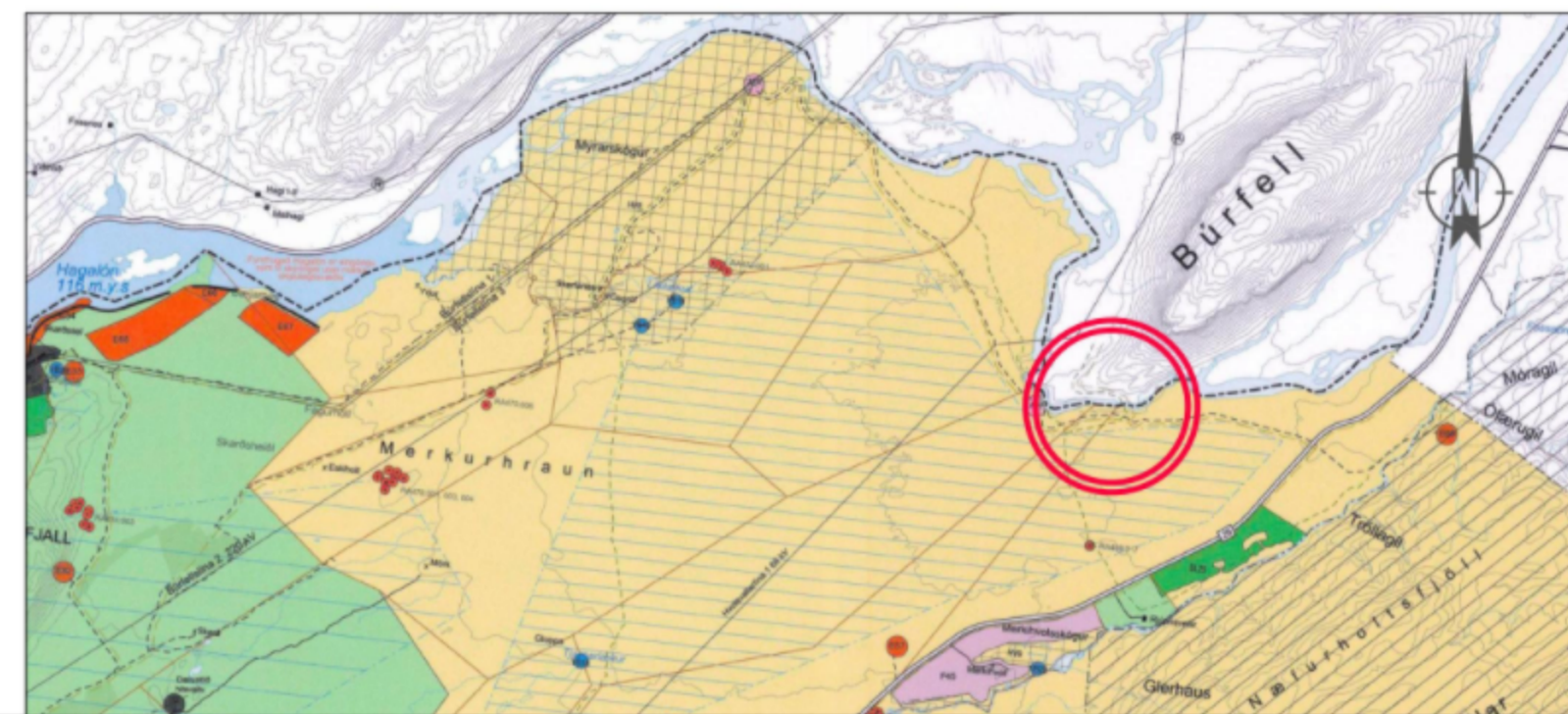
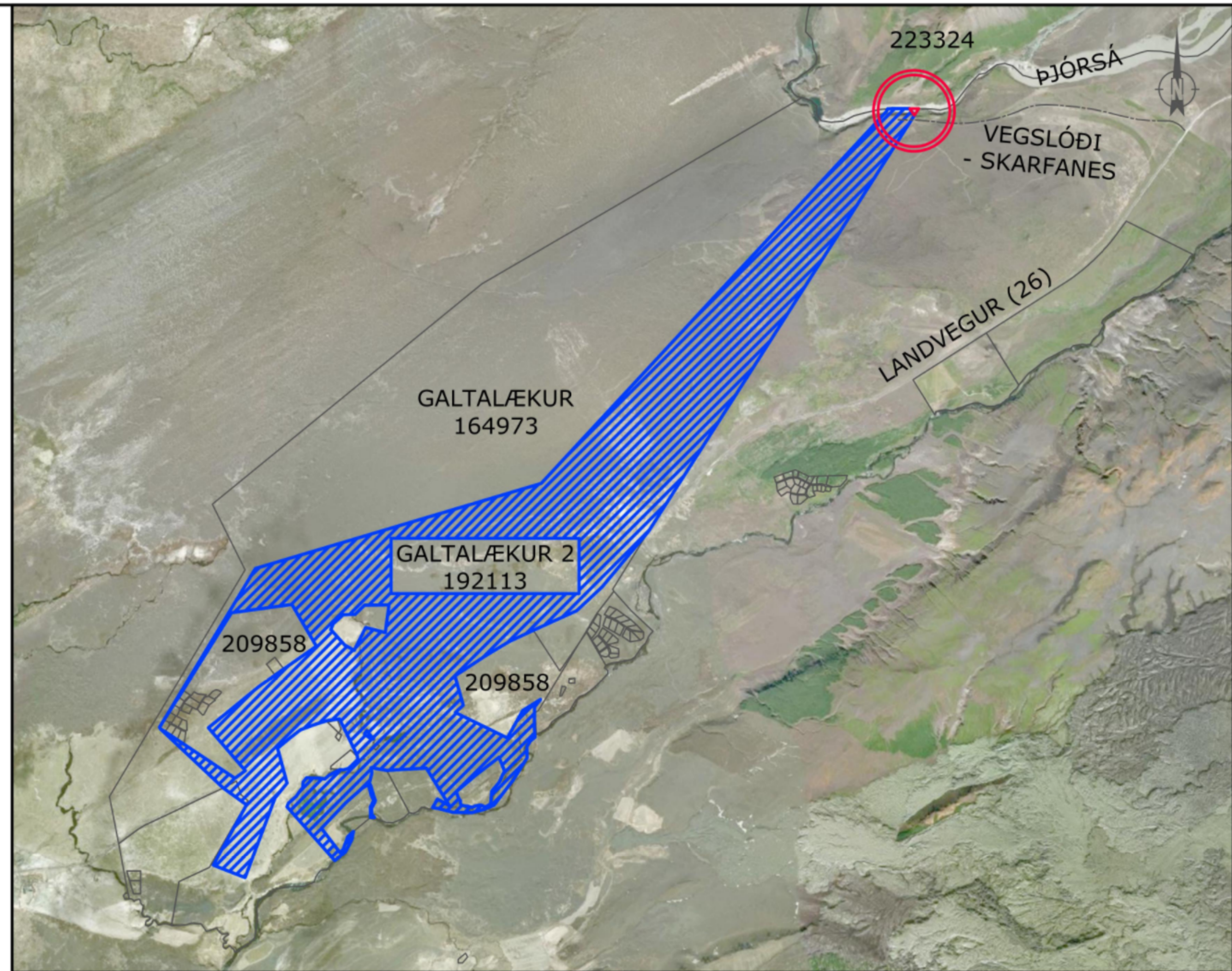
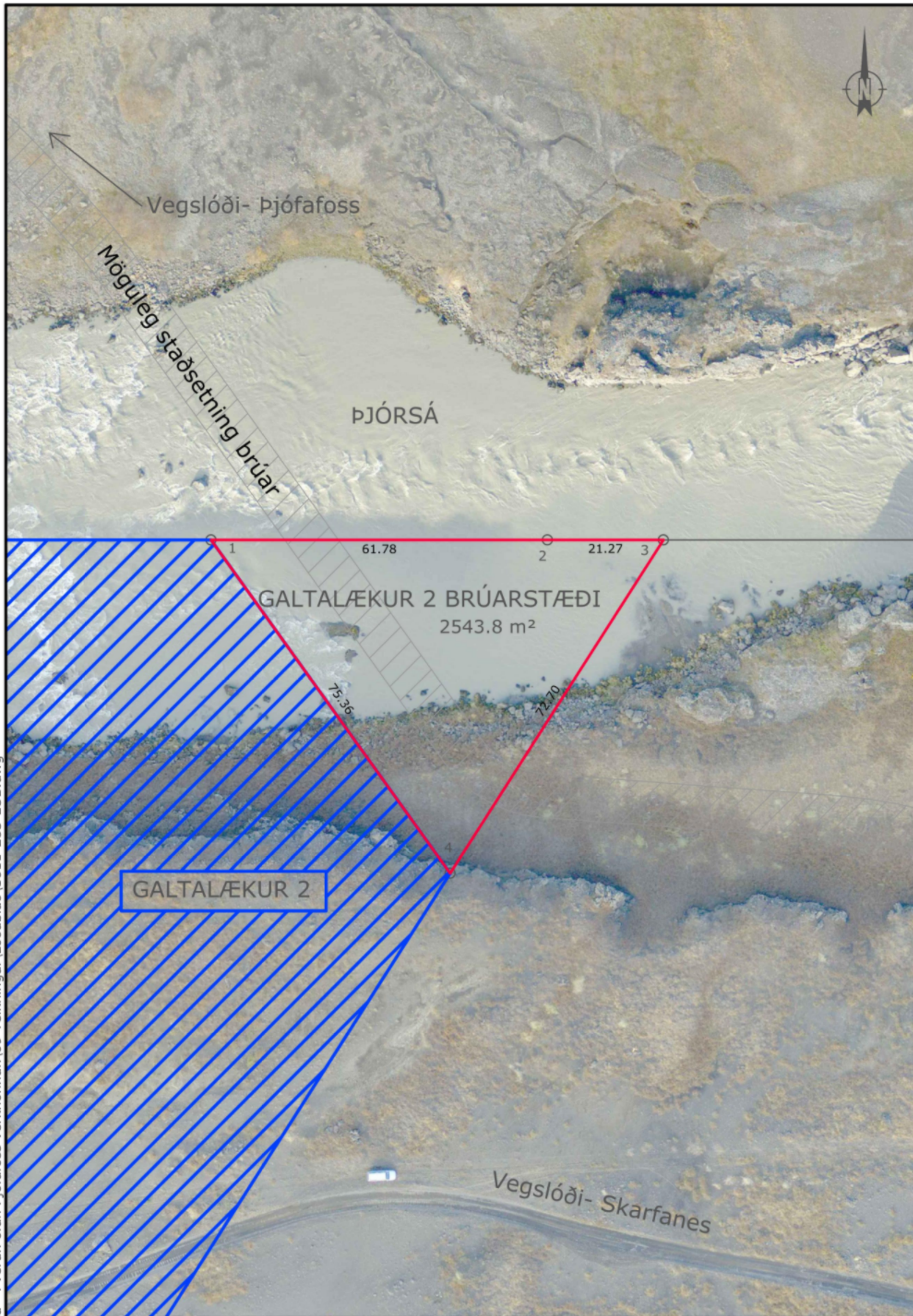


O:\Landsvirkjun_1611\283_Pjórsá - þverun ofan Þjófafoss verkhönnun\09 Teikningar\Lóðablað\1611-283-LOB.dwg



HNITASKRÁ

Nr.	Austur	Norður
1	458491.32	395222.35
2	458553.09	395222.35
3	458574.37	395222.35
4	458535.21	395161.09

- Galtalækur 2 Brúarstæði
- Galtalækur 2
- Vegslóði- Skarfanes
- Flatarmál lóðar

Galtalækur 2 Brúarstæði, Landnr: _____ er stofnuð úr Galtalækur 2, Landnr: 192113.

Fyrir var Galtalækur 2, Landnr: 192113 933.0 ha en verður 932.9 ha.



Samþykkt:

Verknúmer: 1611-283	Blaðstærð: A3	Mælikvarði: 1:1000/1:	Hnitakerfi: ISN93
Teiknínúmer: 1	Útgáfa: A	Dagsetning: 24.02.2020	Nákvæmni +/-5cm Hannað: PB Teiknað: JS Yfirfarið: PB



Rangárþing ytra
Skipulags- og byggingarfulltrúi:

GALTALÆKUR 2 BRÚARSTÆÐI, RGP.YTRA
Landnúmer: _____
Lóðablað

