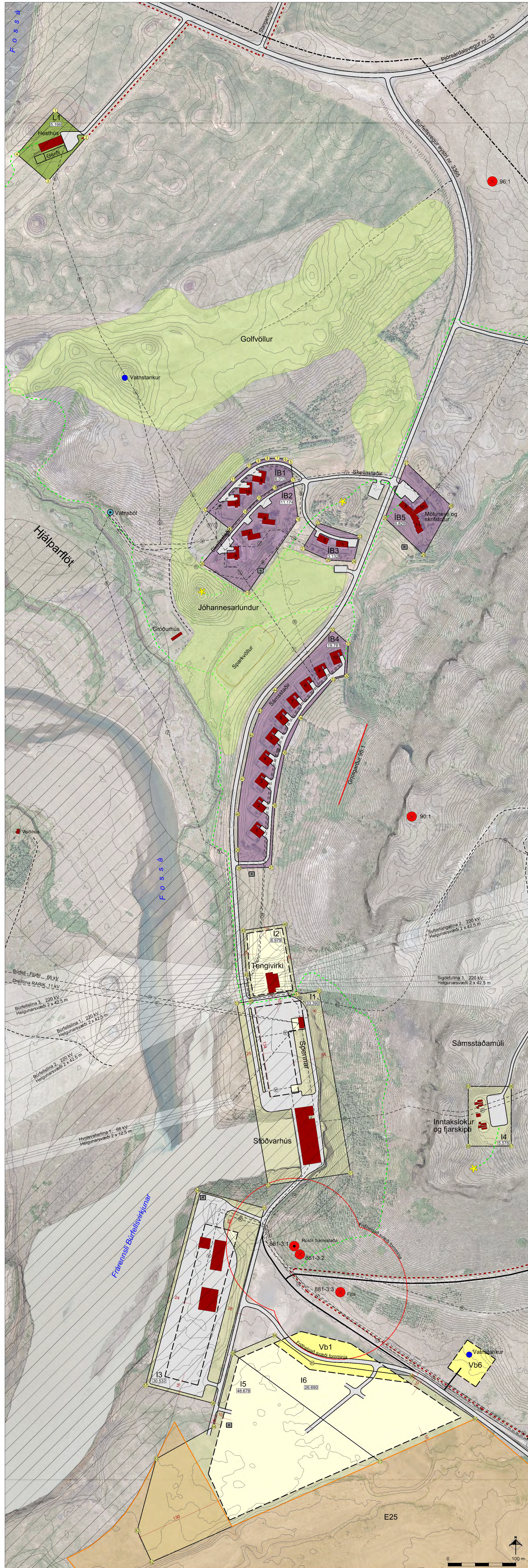
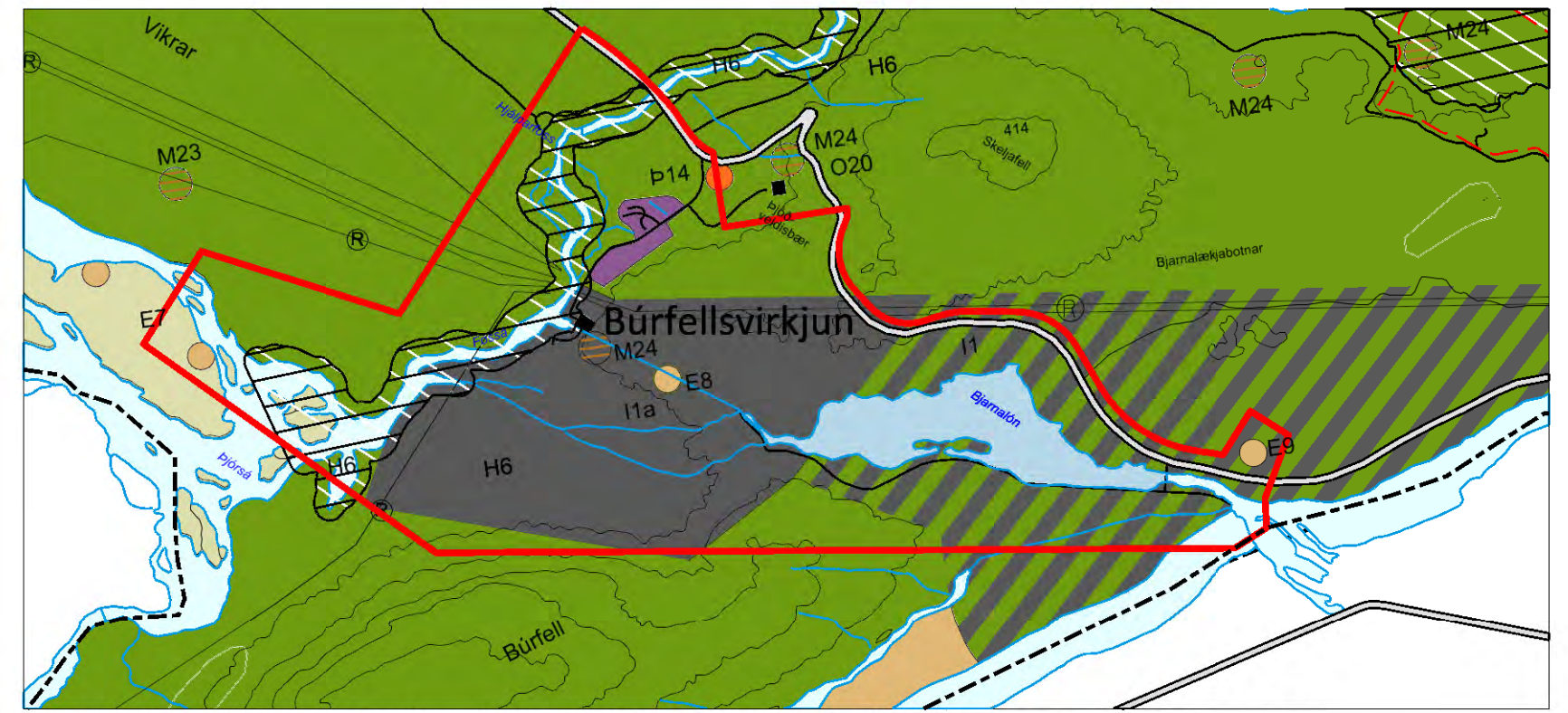


BÚRFELLSVIRKJUN í Skeiða- og Gnúpverjahreppi

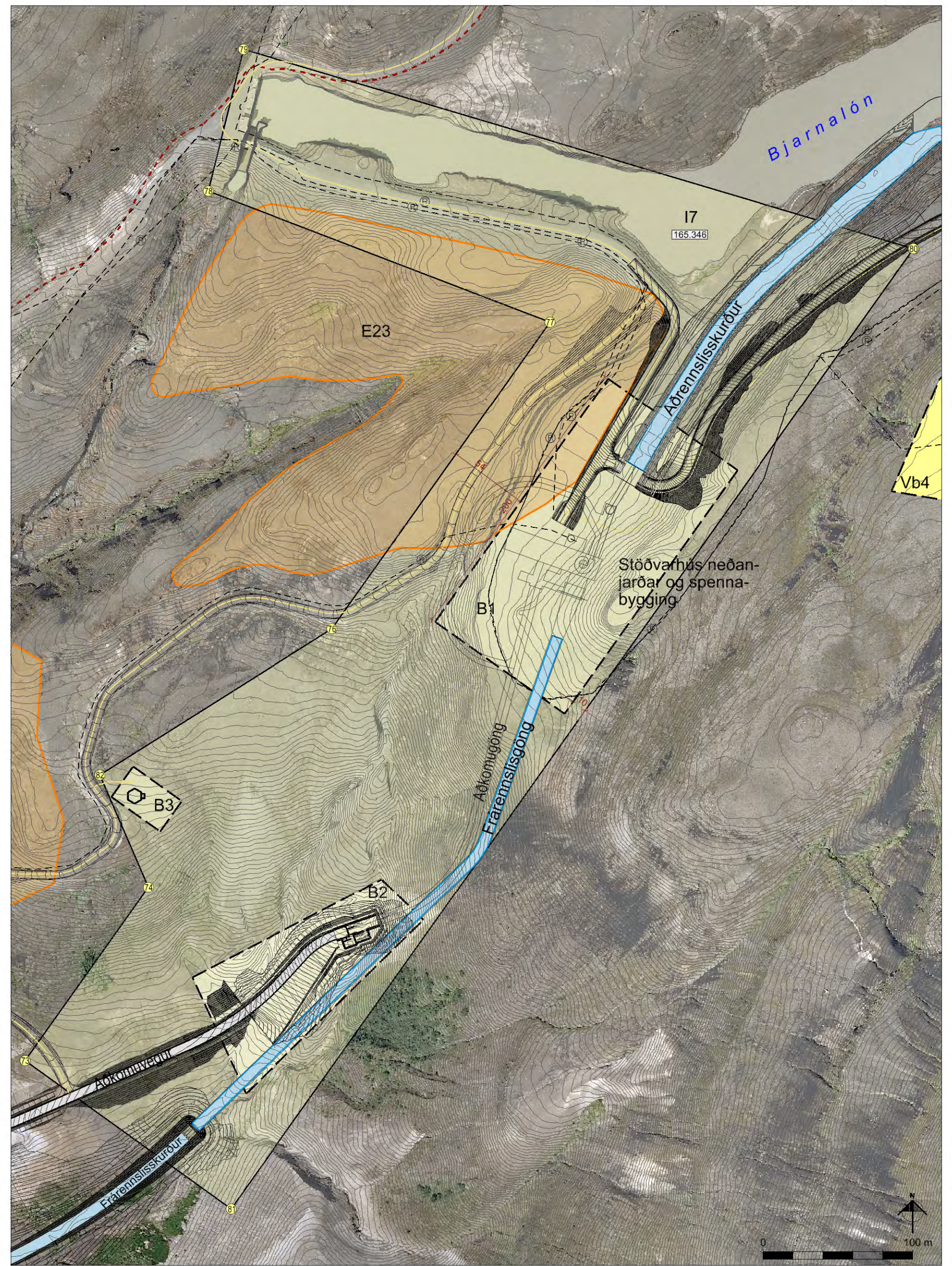
Deiliskipulagsbreyting



Deiliskipulagsuppráttur fyrir stöðvarhús, tengivirkir, íbúðar- og þjónustuhús og hesthús í mkv. 1:2.500.



Aðalskipulag Skeiða- og Gnúpverjahrepps 2004-2016, með síðari breytingum. Mkv. 1:50.000.



Deiliskipulagsuppráttur fyrir stöðvarhús og tengivirkir í mkv. 1:2.500.



Deiliskipulagsuppráttur fyrir Hjalparfoss í mkv. 1:2.500.

HNIT LÓÐA Í ISN2004

Ný eða breytt hnit

Nr. Austur Norður
 82,1659117,20,199925,09
 83,1659145,22,200031,22
 84,1659319,74,200212,87
 85,1659374,86,200172,28
 86,1659521,37,200152,83
 87,1658430,42,201530,43
 88,1658430,42,201472,43
 89,1658392,42,201472,43
 90,1658392,42,201530,43

SKÝRINGAR

- IB Lóðir íbúðar
- I Lóðir iðnaðar
- L Lóð hesthús
- S Lóð þjónustubýgging
- Lóðstærðir í m²
- Hnit lóða í ISN2004
- Byggingareitir
- Byggingareitir vinnubúða, tímabundnir
- Núverandi byggingar
- Nýjar byggingar - til skýringar
- Hús sem verður rifð
- Leiksvæði
- Efnislosunarsvæði
- Útivistarsvæði
- Háspennulínur og helgunarsvæði

- Rafstrengur / ljósléðari
- Vatnsveita
- Hreinsivirkir
- Vatnsból
- Vegir
- Vegir á framkvæmdatíma
- Slóðar
- Gönguleiðir
- Göngu- og reileiðir
- Svæði á náttúruminjaskrá og hverfisverndarsvæði
- Friðlystar fornminjar, nr. skv.fornleifaskráningu
- Aðrar fornminjar, nr. skv.fornleifaskráningu
- Útsýnisstaður
- Skipulagsvæði

Deiliskipulagsbreyting þessi sem auglýst hefur verið samkvæmt 1. mgr. 43. gr. skipulagslaga nr. 123/2010, með síðari breytingum, var samþykkt af sveitarstjórn Skeiða- og Gnúpverjahrepps þann

f.h. Skeiða- og Gnúpverjahrepps

KORTAGRUNNAR

ISSOv frá Landmælingum Íslands
 Loftmyndir frá Samsyn ehf og Loftmyndum ehf
 Hnit eru í ISN2004

SKIPULAGSGÖGN

Deiliskipulagsuppráttur í mkv. 1:5.000.
 Deiliskipulagsuppráttur í mkv. 1:2.500.
 Deiliskipulagsuppráttur í mkv. 1:1.500.
 Yfirlitssuppráttur deiliskipulags í mkv. 1:10.000.
 Greinargerð og umhverfisskýrsla.



Suðurlandsveggi 1-3
 850 Hella. S. 487 7800
 www.steinsholt.is

BÚRFELLSVIRKJUN
 Deiliskipulagsbreyting

Verk: 8720 DA164
 Mkv: 1:2.500
 Blaðstærð: A1+
 Dags: 08.03.2017
 Breytt:
 Samþykkt: